



# Comune di Carmignano

## Provincia di Prato

SINDACO E ASSESSORE ALL'URBANISTICA  
Edoardo Prestanti

RESPONSABILE UNICO DEL PROCEDIMENTO  
Maurizio Silveti

UFFICIO DI PIANO  
Ilenia Caini  
Stefano Innocenti  
Elena Martini

GARANTE DELL'INFORMAZIONE  
Mirko Ballini

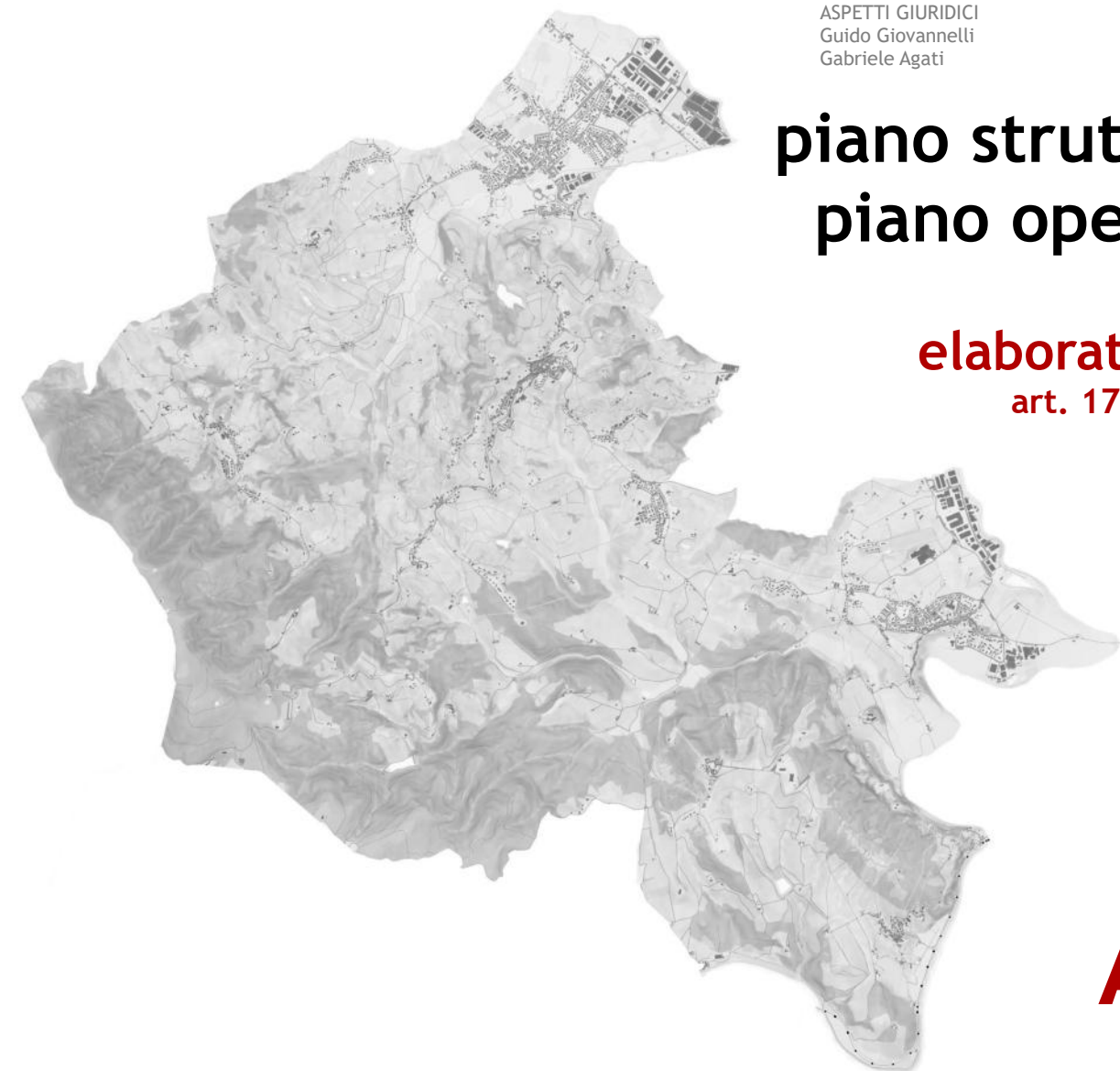
PROGETTO URBANISTICO E VAS  
Coordinatore - Riccardo Luca Breschi  
Andrea Giraldi  
Fabio Iacometti  
Luca Agostini

STUDI AGRONOMICI  
Martina Venturi

STUDI IDRAULICI  
Simone Galardini  
Chiara Chiostrini

STUDI GEOLOGICI E SISMICI  
Gaddo Mannori  
Alessandra Mucci  
Rosa Nencini

ASPETTI GIURIDICI  
Guido Giovannelli  
Gabriele Agati



**piano strutturale  
piano operativo**

**elaborati grafici**  
art. 17 LR 65/2014

**Avv.2**

## **ELABORATI GRAFICI**

### **Estratti del PIT-PPR**

TAVOLA 1 - Beni paesaggistici

TAVOLA 2 - INVARIANTE I

I caratteri idro-geo-morfologici dei bacini idrografici e dei sistemi morfogenetici

TAVOLA 3 - INVARIANTE II

I caratteri ecosistemici del paesaggio

TAVOLA 4 - INVARIANTE III

Il carattere policentrico e reticolare dei sistemi insediativi, urbani e infrastrutturali

TAVOLA 5 - INVARIANTE IV

I caratteri morfotipologici dei sistemi agro ambientali dei paesaggi rurali

### **Quadro conoscitivo preliminare**

TAVOLA 6 - Carta della periodizzazione

TAVOLA 7 - Uso del suolo

## TAVOLA 1 - BENI PAESAGGISTICI

### Beni Paesaggistici

--- confine comunale

— reticolo idrografico 79/2012

### Immobili ed aree di notevole interesse pubblico

■ Immobili ed aree di notevole interesse pubblico D.Lgs.42/2004, art.136

### Aree tutelate per legge

Let. b) - I territori contermini ai laghi

■ aree tutelate

Let. c) - I fiumi, i torrenti, i corsi d'acqua

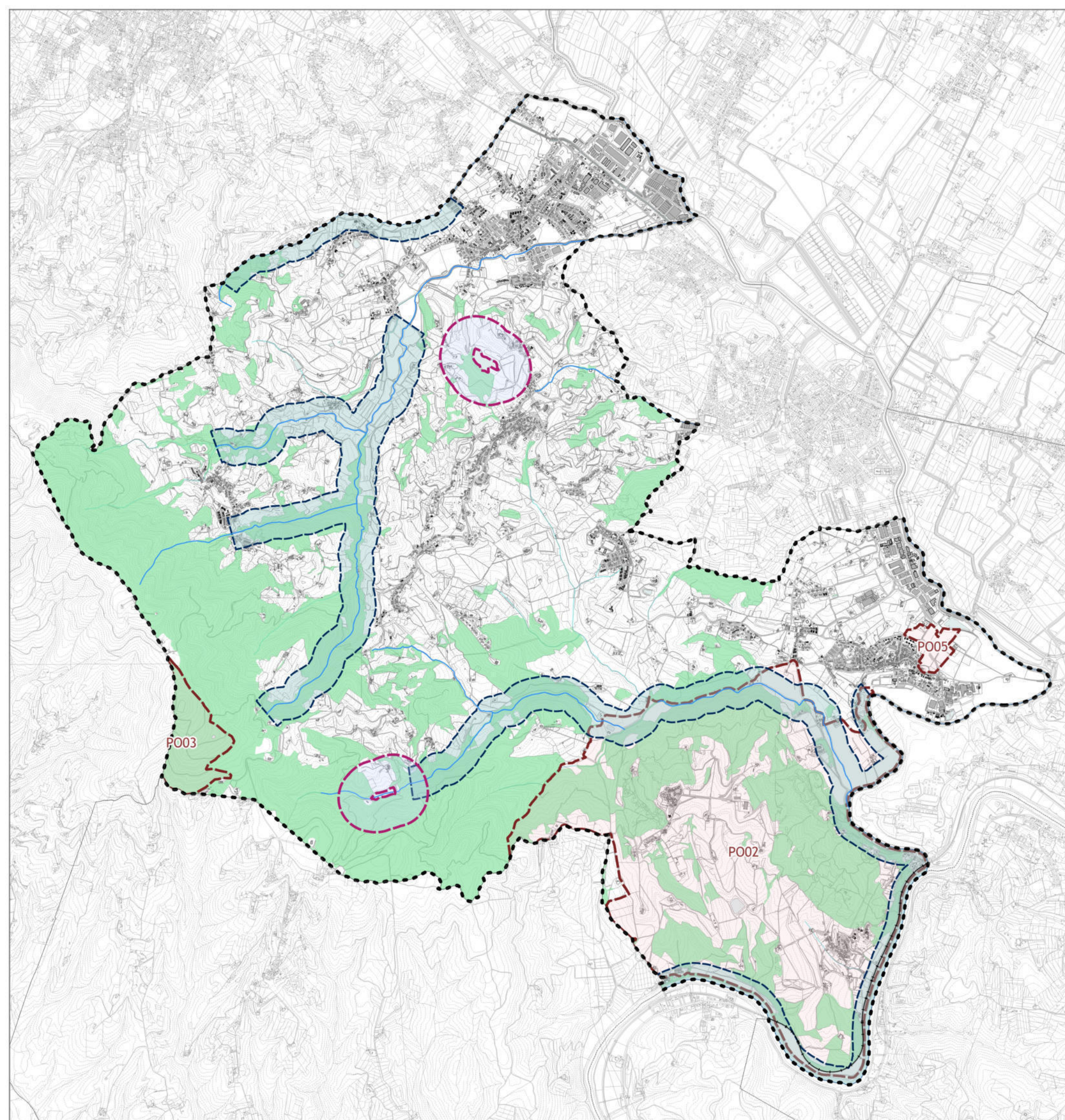
■ aree tutelate

Let. g) - I territori coperti da foreste e da boschi

■ aree boscate

Let. m) - Le zone di interesse archeologico

■ aree tutelate



**TAVOLA 2 - INVARIANTE I**  
**I caratteri idro-geo-morfologici dei bacini**  
**idrografici e dei sistemi morfogenetici**

Invariante I - I caratteri idro-geo-morfologici dei  
bacini idrografici e dei sistemi morfogenetici

**SISTEMI MORFOGENETICI**

Pianura e fondovalle

FON - fondovalle

BES - bacini di esondazione

Montagna

MOS - montagna silicoclastica

MOL - montagna su unità da argillitiche a calcareo-marnose

Margine

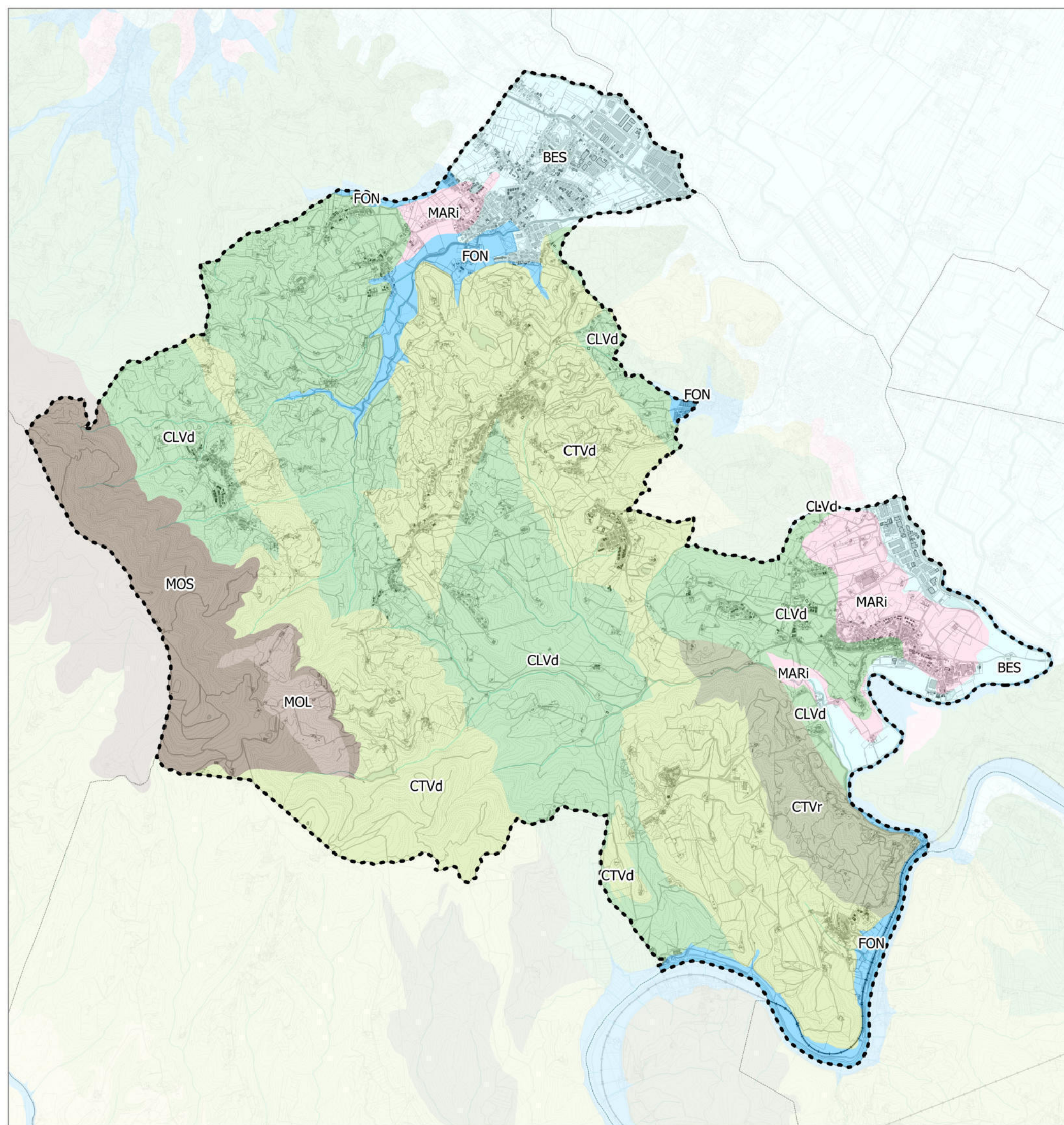
MARi - Margine inferiore

Collina

CLVd - collina a versanti dolci sulle unità liguri

CTVr - collina a versanti ripidi sulle unità toscane

CTVd - collina a versanti dolci sulle unità toscane



### TAVOLA 3 - INVARIANTE II I caratteri ecosistemici del paesaggio

Invariante II - I caratteri ecosistemici del paesaggio

#### ELEMENTI STRUTTURALI DELLA RETE ECOLOGICA

##### Ecosistemi forestali

- Nodo primario forestale
- Nuclei di connessione ed elementi forestali isolati
- Matrice forestale di connettività
- Corridoio ripariale

##### Ecosistemi agropastorali

- Nodo degli agroecosistemi
- Matrice agroecosistemica collinare
- Agroecosistema frammentato in abbandono con ricolonizzazione arborea/arbustiva
- Matrice agroecosistemica di pianura urbanizzata
- Agroecosistema intensivo

##### Ecosistemi palustri e fluviali

- Zone umide
- ecosistemi fluviali

##### Ecosistemi rupestri

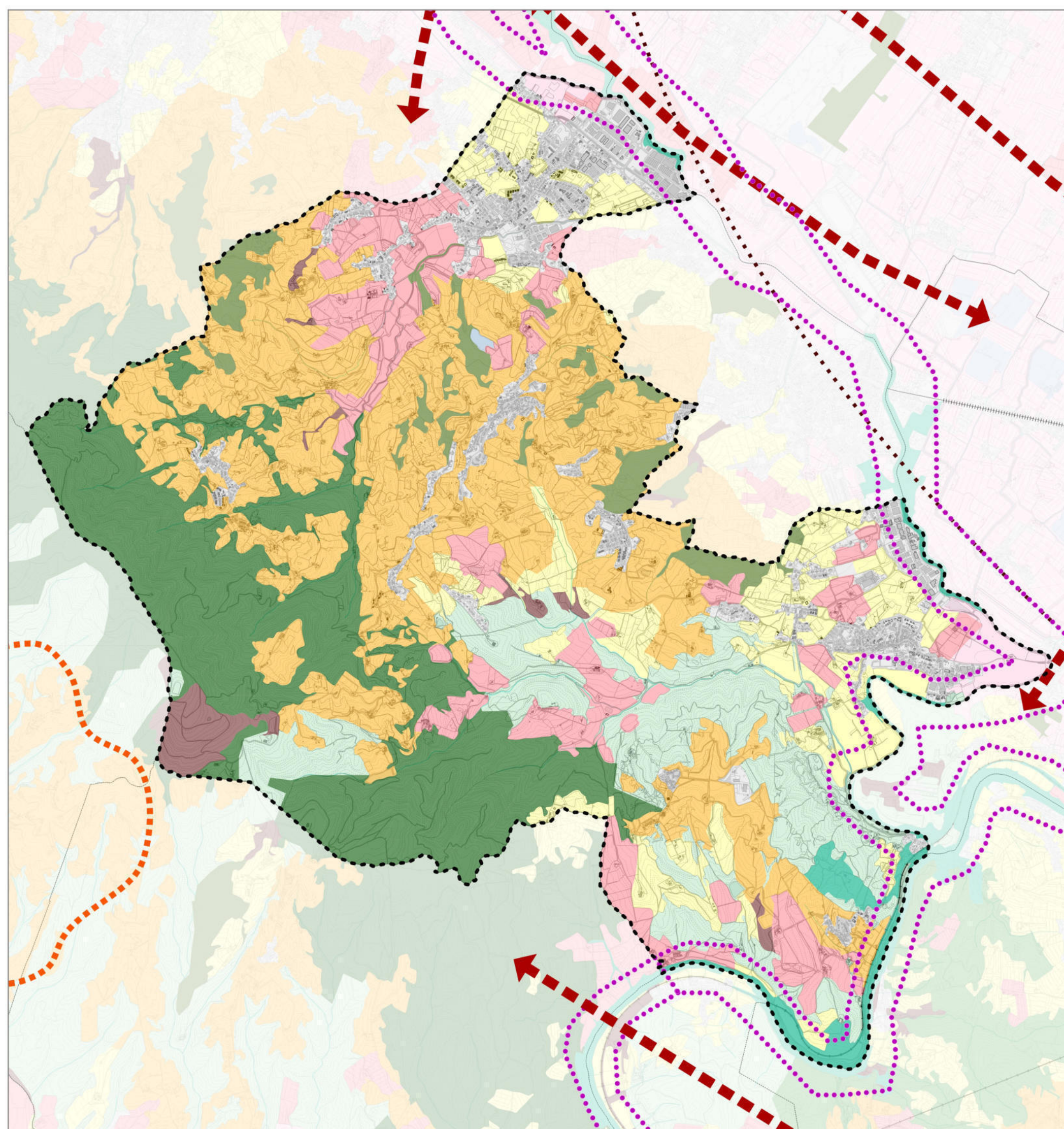
- Ambienti rocciosi o calanchivi

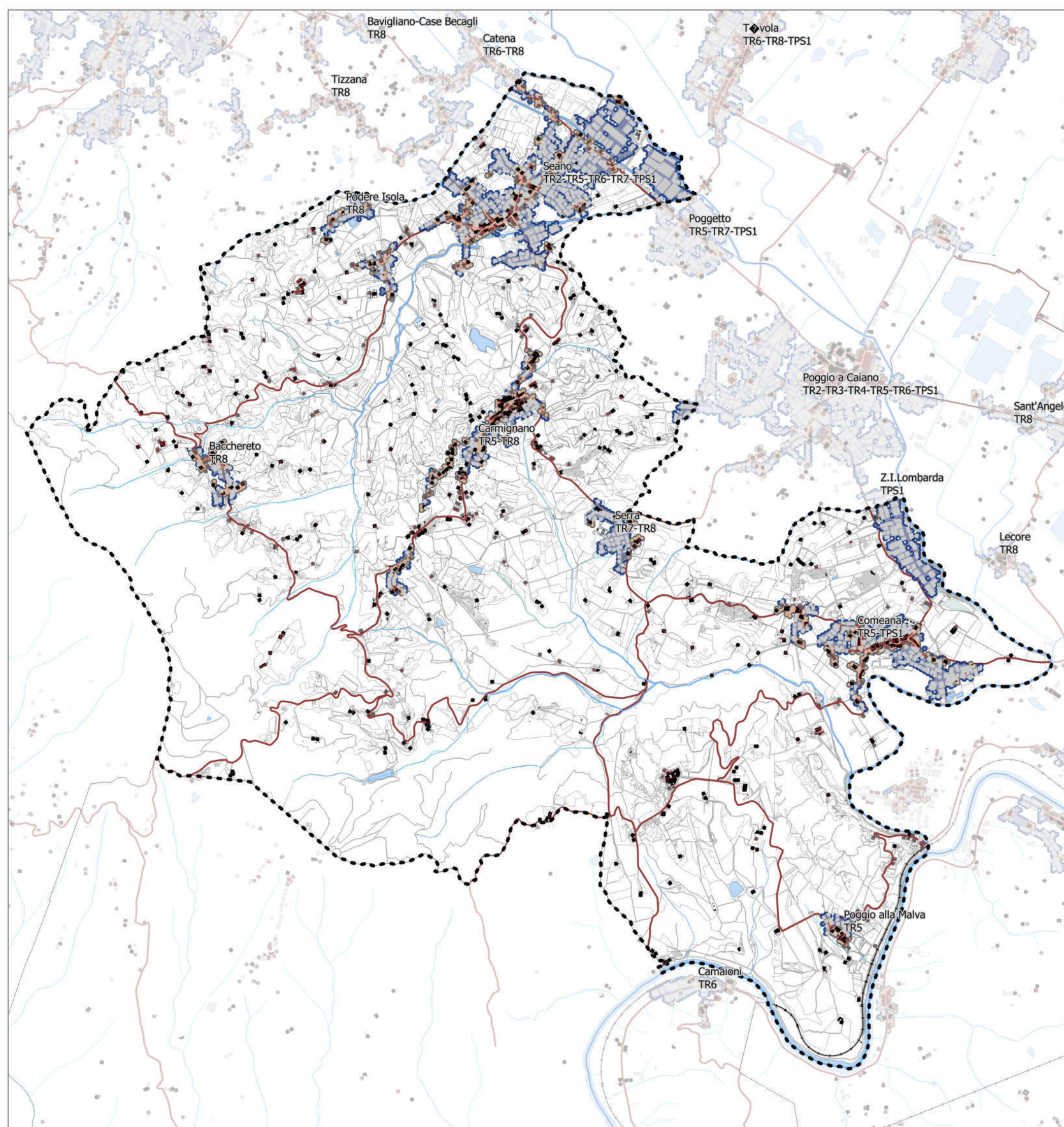
##### Superficie artificiale

- area urbanizzata

#### ELEMENTI FUNZIONALI DELLA RETE ECOLOGICA

- corridoio ecologico fluviale da riqualificare





**TAVOLA 4 - INVARIANTE III**  
**Il carattere policentrico e reticolare dei sistemi insediativi, urbani e infrastrutturali**

**Invariante III - Il carattere policentrico e reticolare dei sistemi insediativi, urbani e infrastrutturali**

- Edificato**
- edifici presenti al 1830
  - edifici presenti al 1954
  - edifici presenti al 2012
- Aree urbanizzate**
- aree edificato continuo 1830
  - aree edificato continuo 1954
  - aree edificato continuo 2012
  - percorsi fondativi (PIT/PPR)

**Morfotipi delle urbanizzazioni delle urbanizzazioni contemporanee**

- Tessuti urbani a prevalente funzione residenziale e mista**
- TR1 Tessuto ad isolati chiusi o semichiusi
  - TR2 Tessuto ad isolati aperti o lotti residenziali isolati
  - TR3 Tessuto ad isolati aperti e blocchi prevalentemente residenziali
  - TR4 Tessuto ad isolati aperti e blocchi prevalentemente residenziali di edilizia pianificata
  - TR5 Tessuto puntiforme
  - TR6 Tessuto a tipologie miste caratterizzati dalla compresenza di attività secondarie e terziarie, sia produttive e commerciali che direzionali e residenziali
  - TR7 Tessuto sfrangiato a margine
- Tessuti urbani o extraurbani a prevalente funzione residenziale e mista - Frangie periurbane e città diffusa**
- TR8 Tessuto lineare (a pettine o ramificato) aggregazioni
  - TR9 Tessuto reticolare o diffuso
- Tessuti extraurbani a prevalente funzione residenziale e mista**
- TR10 Campagna abitata
  - TR11 Campagna urbanizzata
  - TR12 Piccoli agglomerati extraurbani
- Tessuti della città produttiva e specialistica**
- TPS1 Tessuto produttivo lineare
  - TPS2 Tessuto a piattaforme produttive, commerciali, direzionali
  - TPS3 Insule specializzate
  - TPS4 Tessuto a piattaforme residenziale e turistico-ricettiva

**TAVOLA 5 - INVARIANTE IV**  
**I caratteri morfotipologici dei sistemi agro ambientali dei paesaggi rurali**

Invariante IV - I caratteri morfotipologici dei sistemi agro ambientali dei paesaggi rurali

**MORFOTIPI RURALI**

**Morfotipi delle colture erbacee**

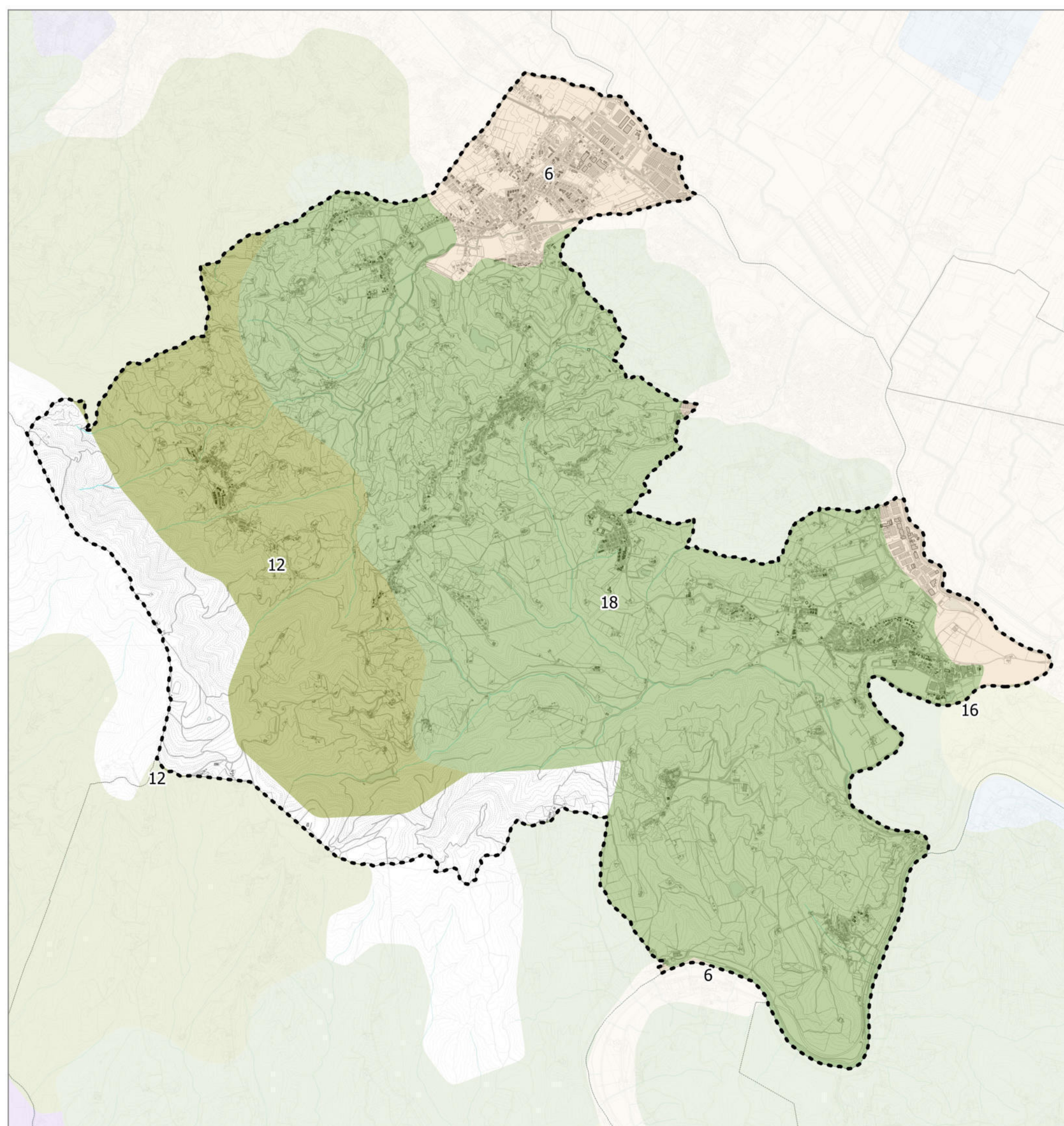
6 - morfotipo dei seminativi semplificati di pianura o fondovalle

**Morfotipi specializzati delle colture erbacee**

12 - morfotipo dell'olivicoltura

**Morfotipi complessi delle associazioni culturali**

18 - morfotipo del mosaico collinare a oliveto e vigneto prevalenti



## TAVOLA 6 PERIODIZZAZIONE DELL'EDIFICATO

### LEGENDA

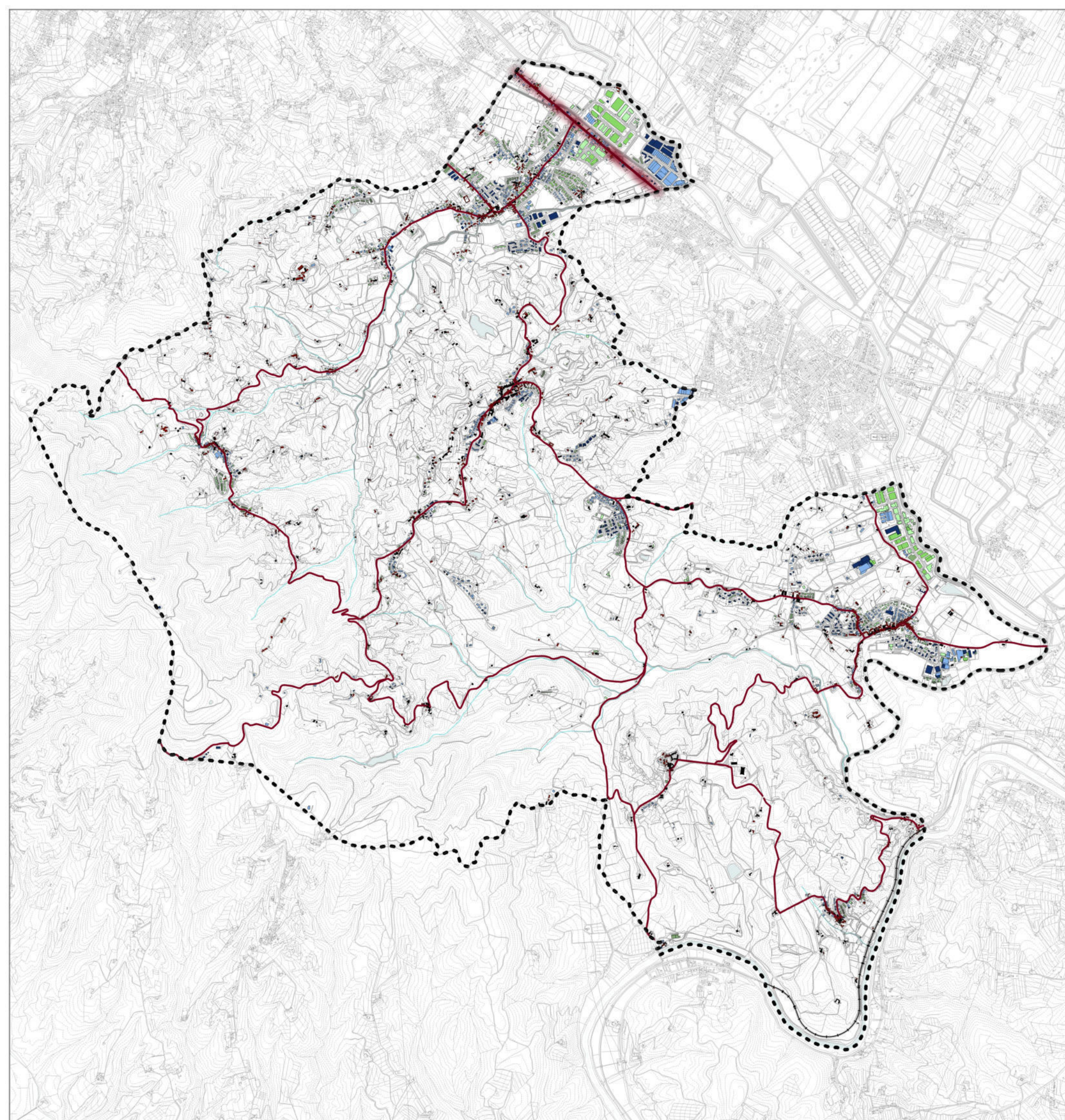
- confine comunale
- reticolo idrografico lr 79/2012

#### VIABILITA' STORICA

- strada Regia Pistoiese
- percorsi fondativi (PIT/PPR)

#### PERIODIZZAZIONE DELL'EDIFICATO

- sedimi presenti al 1825 (catasto generale toscano)
- sedimi presenti al 1954 (volo GAI)
- sedimi presenti al 1978 (ortofotocarta regione Toscana)
- sedimi presenti al 1988 (ortofotocarta regione Toscana)
- sedimi presenti al 1996 (ortofotocarta regione Toscana)
- sedimi presenti al 2006 (ortofotocarta regione Toscana)
- sedimi presenti al 2019 (ortofotocarta regione Toscana)





## TAVOLA 7 - USO DEL SUOLO

### LEGENDA

- confine comunale
- reticolo idrografico lr 79/2012

#### USO DEL SUOLO (REGIONE 2019)

- 111: Zone residenziali a tessuto continuo
- 112: Zone residenziali a tessuto discontinuo
- 1121: Pertinenza abitativa, edificato sparso
- 121: Aree industriali e commerciali
- 1211: Depuratori
- 122: Reti stradali, ferroviarie e infrastrutture tecniche
- 132: Discariche, depositi di rottami
- 133: Cantieri, edifici in costruzione
- 141: Aree verdi urbane
- 1411: Cimiteri
- 142: Aree ricreative e sportive
- 210: Seminativi irrigui e non irrigui
- 2101: Serre stabili
- 2102: Vivai
- 221: Vigneti
- 222: Frutteti e frutti minori
- 2221: Arboricoltura
- 223: Oliveti
- 231: Prati stabili
- 241: Colture temporanee associate a colture permanenti
- 242: Sistemi colturali e particellari complessi
- 243: Colture agrarie con presenza di spazi naturali importanti
- 311: Boschi di latifoglie
- 312: Boschi di conifere
- 313: Boschi misti di conifere e latifoglie
- 324: Aree a vegetazione boschiva ed arbustiva in evoluzione
- 313: Boschi misti di conifere e latifoglie
- 411: Paludi interne
- 332: Rocce nude, falesie, rupi, affioramenti
- 512: Specchi d'acqua