

COMMITTENTE:



CITTA' METROPOLITANA DI FIRENZE
RESPONSABILE DEL PROCEDIMENTO
Dott. Geol. Leonardo Ermini

CICLOVIA DELL'ARNO - PERCORSO PEDOCICLABILE TRA SIGNA E MONTELUPO F.NO PROGETTO DEFINITIVO Stralcio 2 - Comune di Carmignano



RESPONSABILE INTEGRAZIONE
PRESTAZIONI SPECIALISTICHE
Ing. Marcello MANCONE

PORTATORI D'INTERESSE



REGIONE
TOSCANA



COMUNE DI
CARMIGNANO



COMUNE DI
SIGNA

RESP. PROG. STRADALE CICLABILE
Ing. Luciano VISCANTI

COLLABORATORI
Ing. Mattia DE CARO
Arch. Daniela CORSINI
Geom. Franco MARIOTTI

RESP. PROG. AMBIENTALE E PAESAGGISTICA
Arch. Maria Cristina FREGNI

RESP. GEOLOGIA
Dott. Geol. Pietro ACCOLTI

RESP. PROG. IDRAULICA
Ing. Alessandro CECHELLI

COORD. SICUREZZA IN PROGETTAZIONE
Ing. Marcello MANCONE

ELABORATO

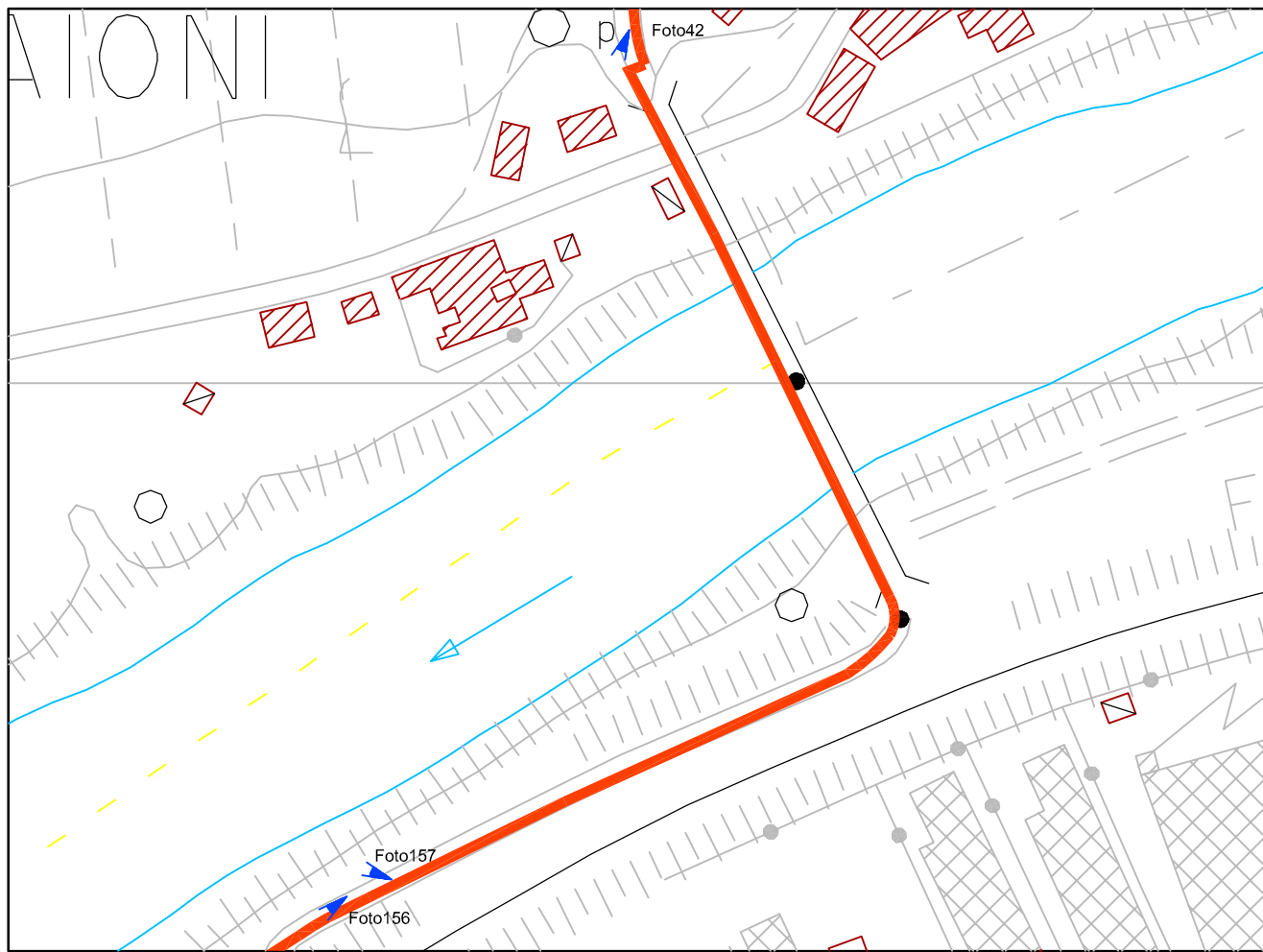
RILIEVI E STATO DI FATTO DOCUMENTAZIONE FOTOGRAFICA

PARTE D'OPERA	DISCIPLINA	DOC. E PROG.	FASE REV.
02	SF	DF01	2 0

Cartella	File name	Prot.	Scala	Formato
2	02_SF_DF01_20_4919	4919	-	A3

5					
4					
3					
2					
1					
0	EMISSIONE	08/07/2019	M. De Caro	L.Viscanti	M.Mancone
REV.	DESCRIZIONE	Data	REDATTO	VERIFICATO	APPROVATO

Il presente progetto è il frutto del lavoro dei professionisti associati in Politecnica. A termine di legge tutti i diritti sono riservati.
E' vietata la riproduzione in qualsiasi forma senza autorizzazione di POLITECNICA Soc. Coop.



Attraversamento ponte di Camaioni



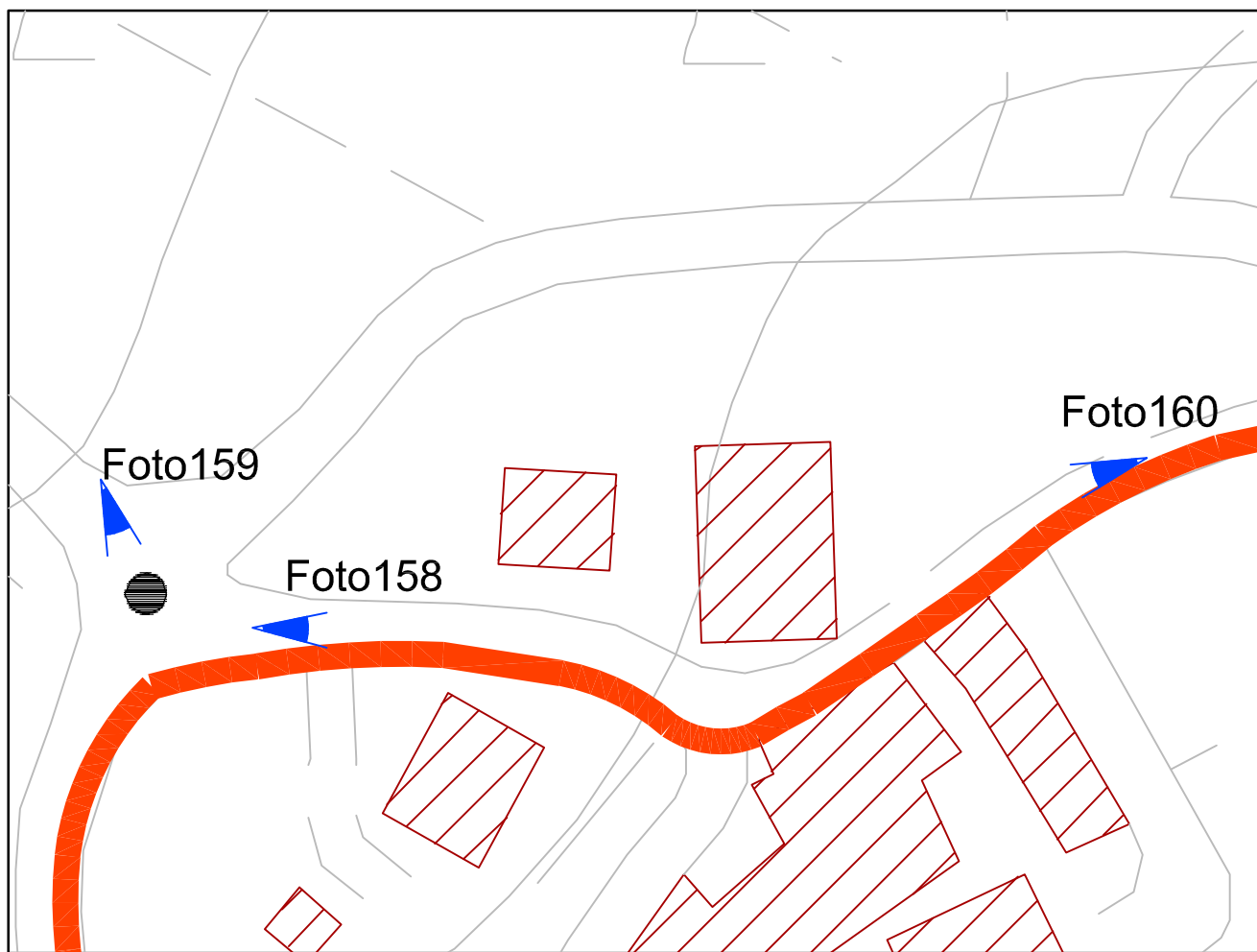
FOTO 157



FOTO 156



FOTO 42



Comune di Carmignano



FOTO 159

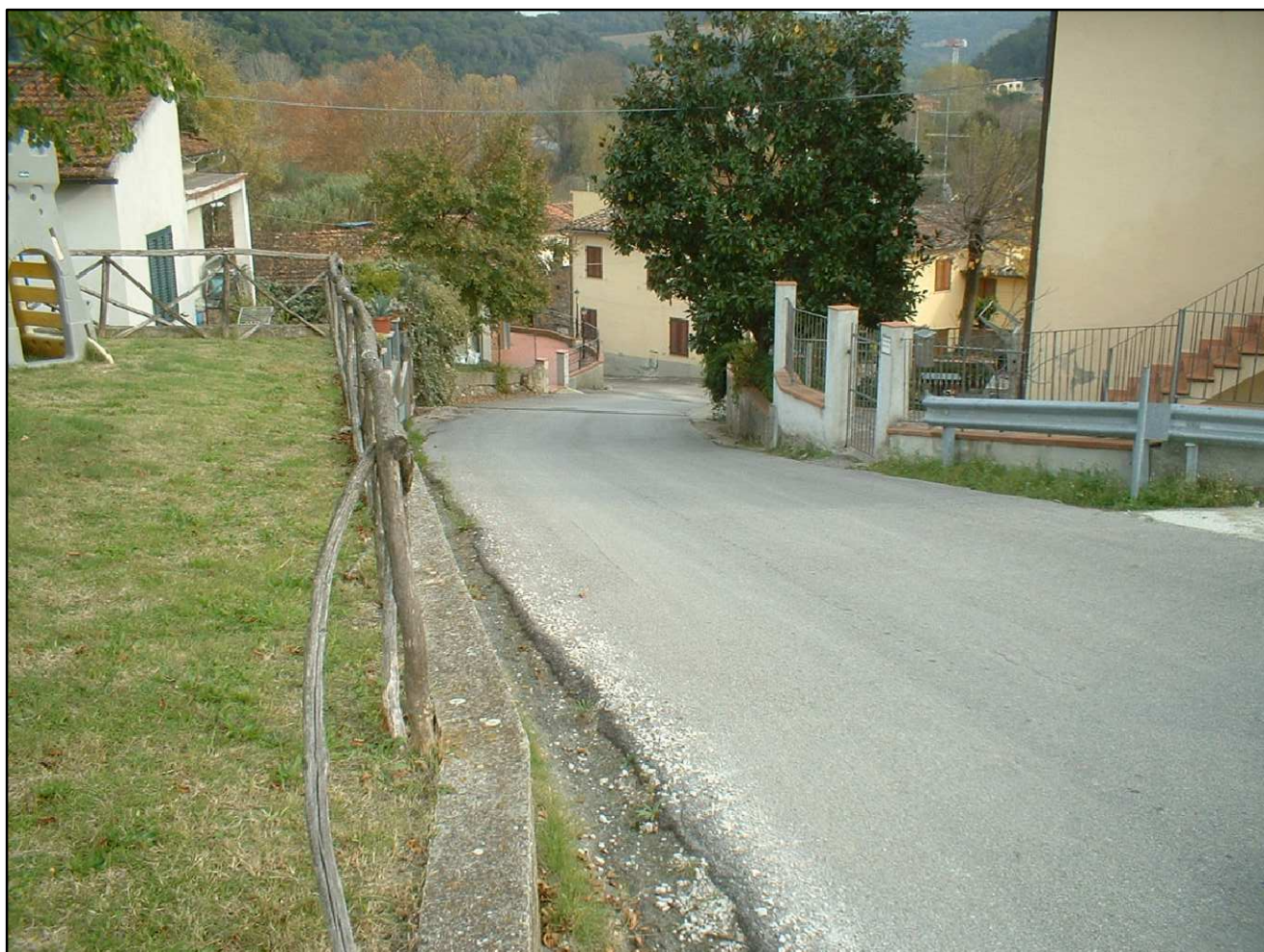


FOTO 158



FOTO 160



Comune di Carmignano



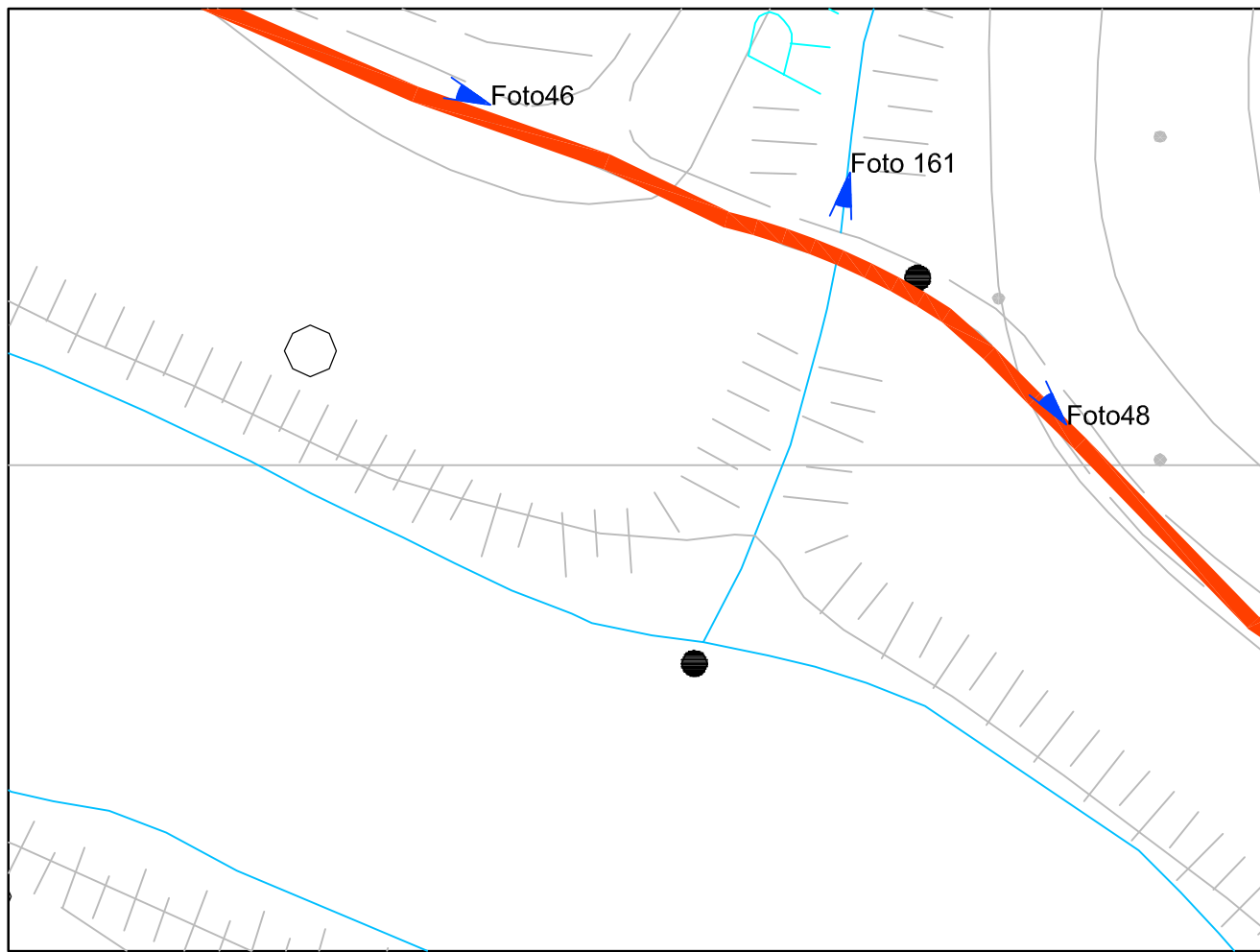
FOTO 45



FOTO 43



FOTO 44



Comune di Carmignano



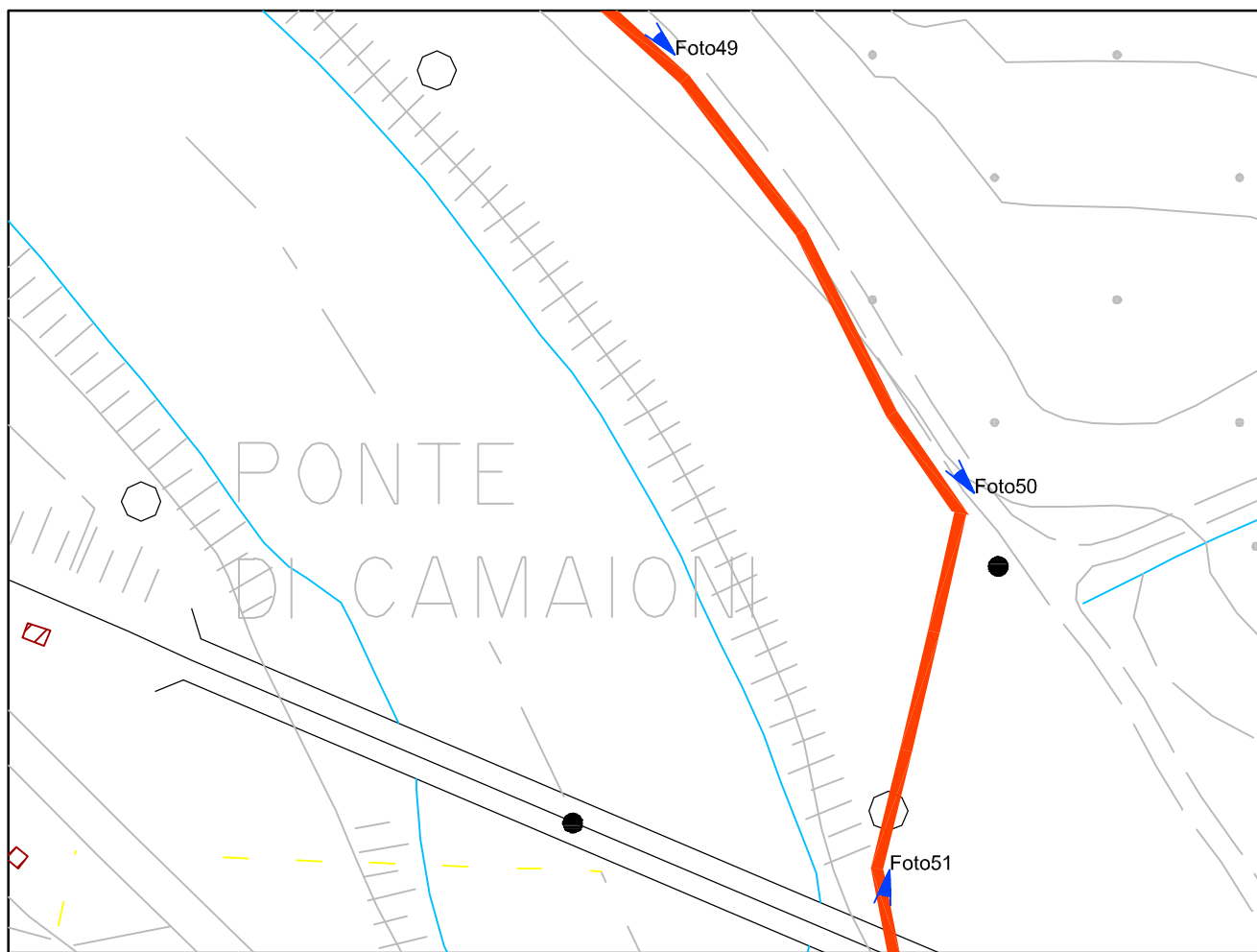
FOTO 161



FOTO 46



FOTO 48



Comune di Carmignano _passaggio pressi ponte ferroviario



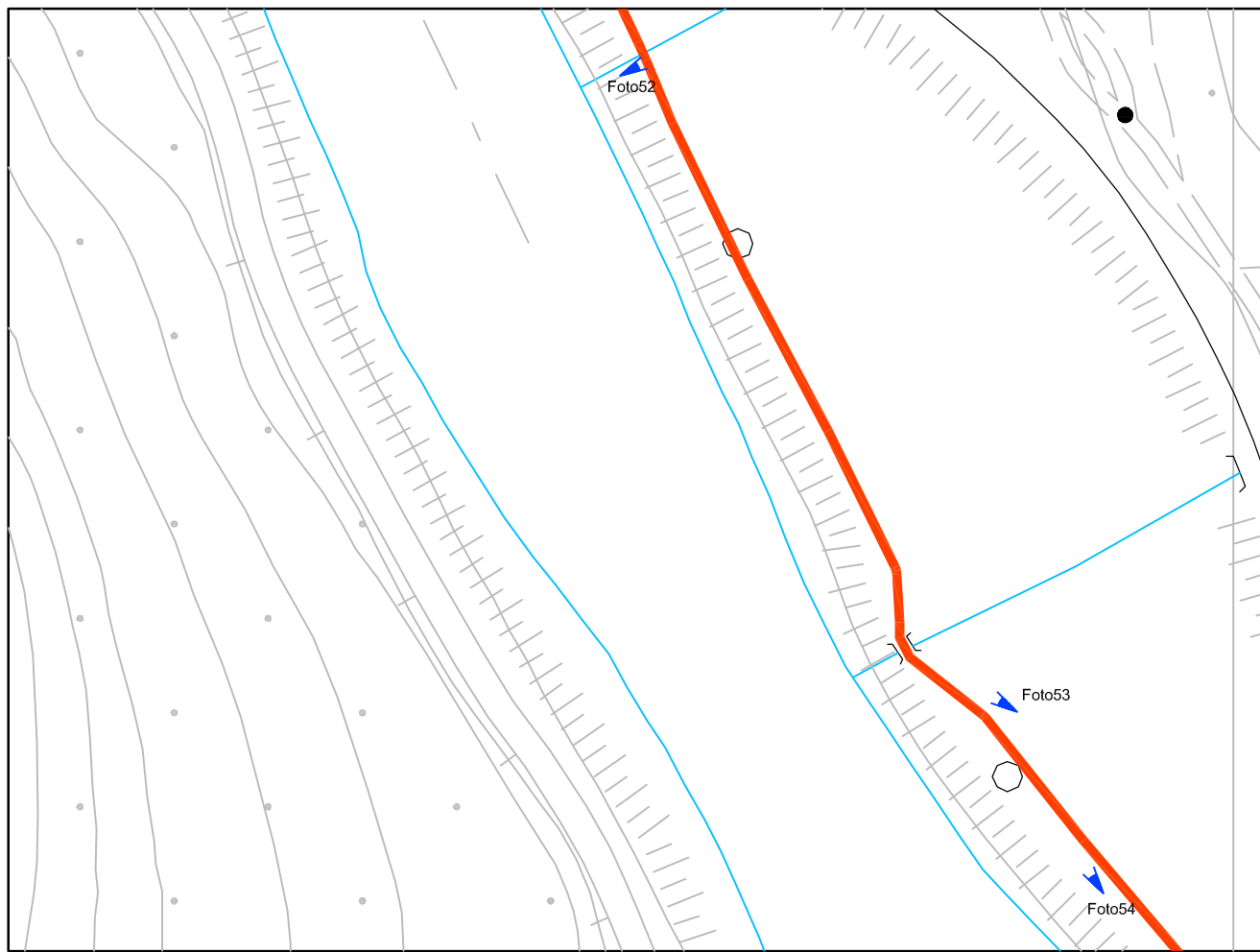
FOTO 50



FOTO 49



FOTO 51



Comune di Carmignano



FOTO 53

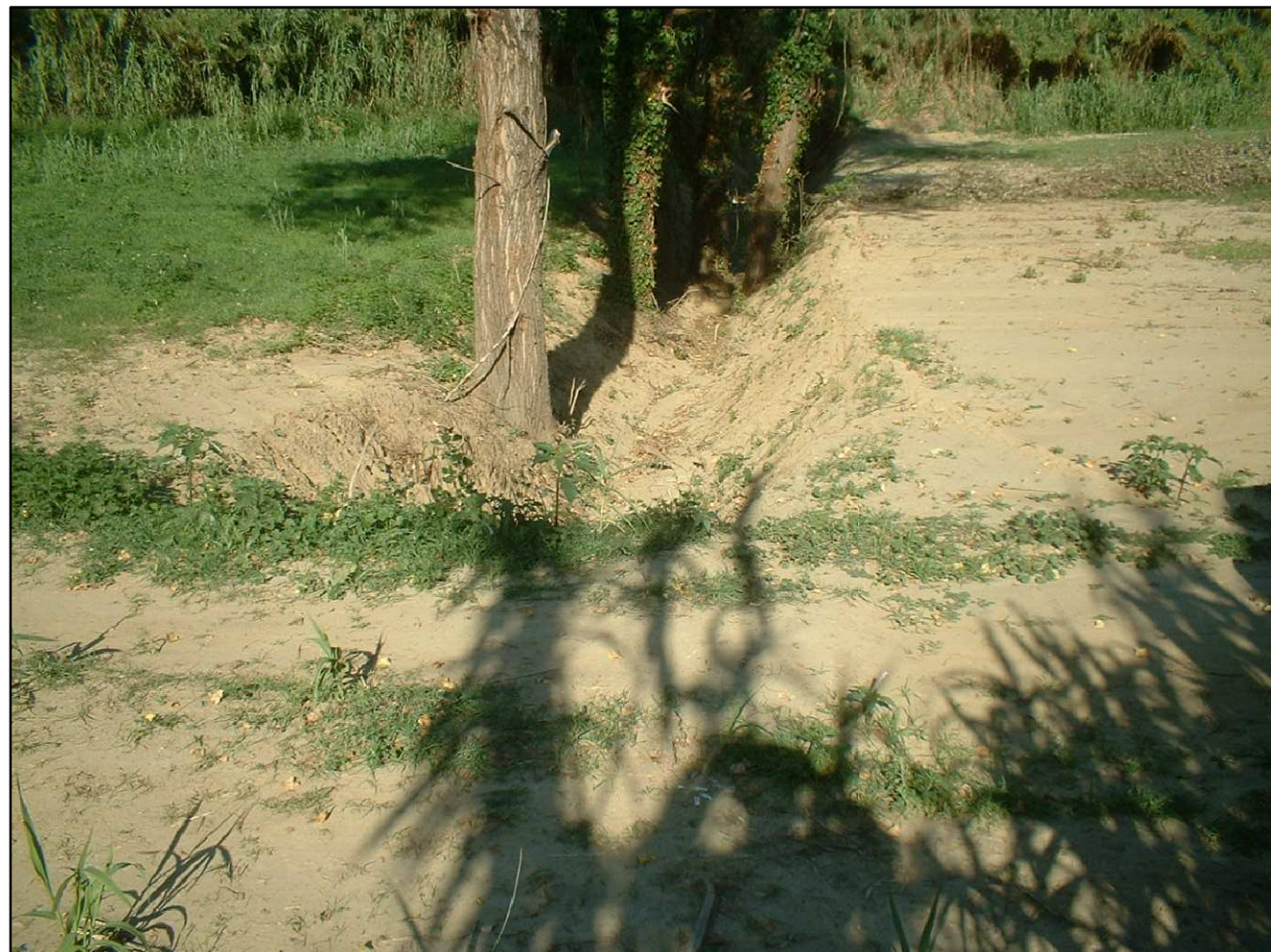
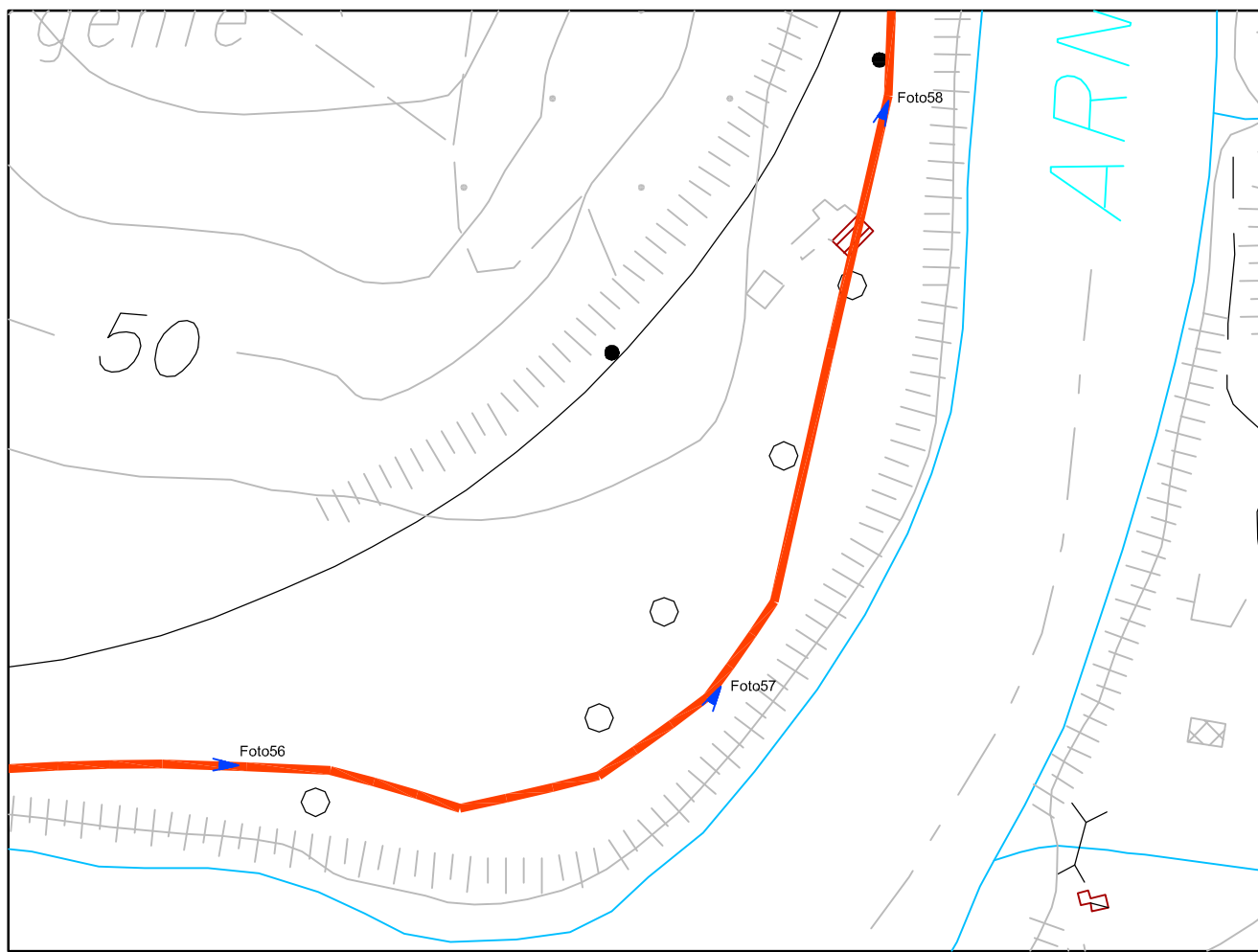


FOTO 52



FOTO 54



Comune di Carmignano



FOTO 57



FOTO 56

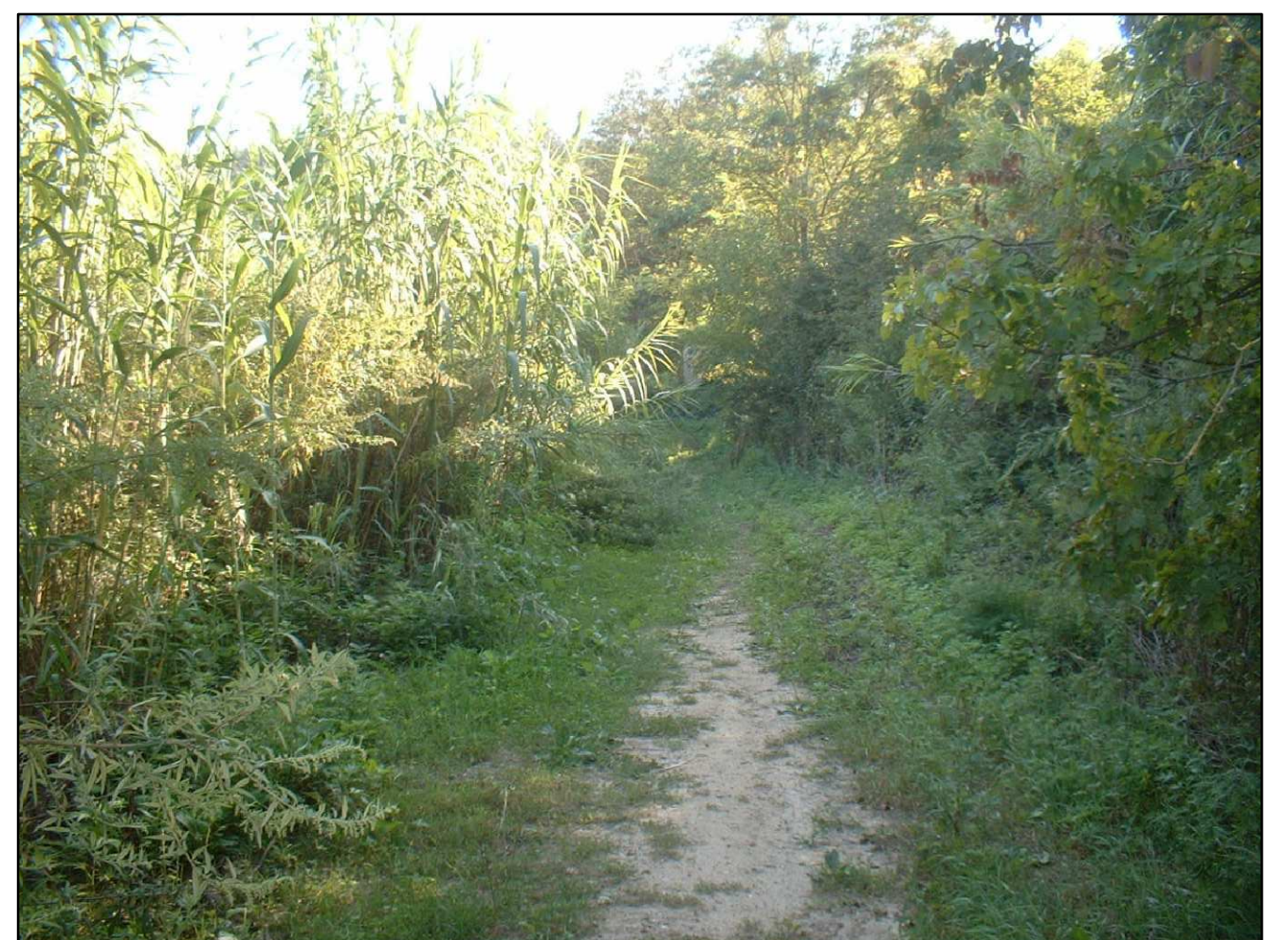


FOTO 58



Comune di Carmignano



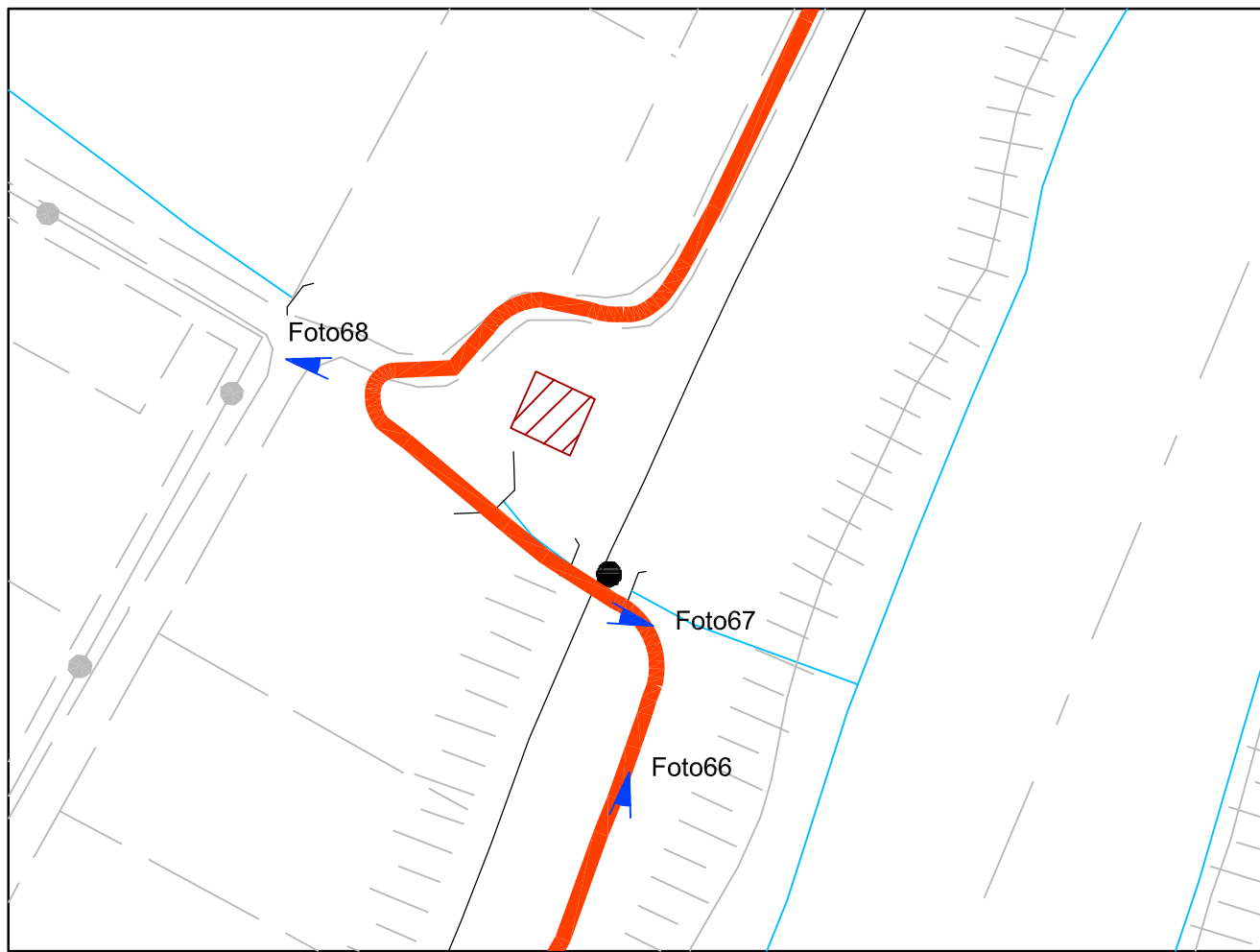
FOTO 61



FOTO 60



FOTO 62



Comune di Carmignano:pressi sottopasso ferroviario



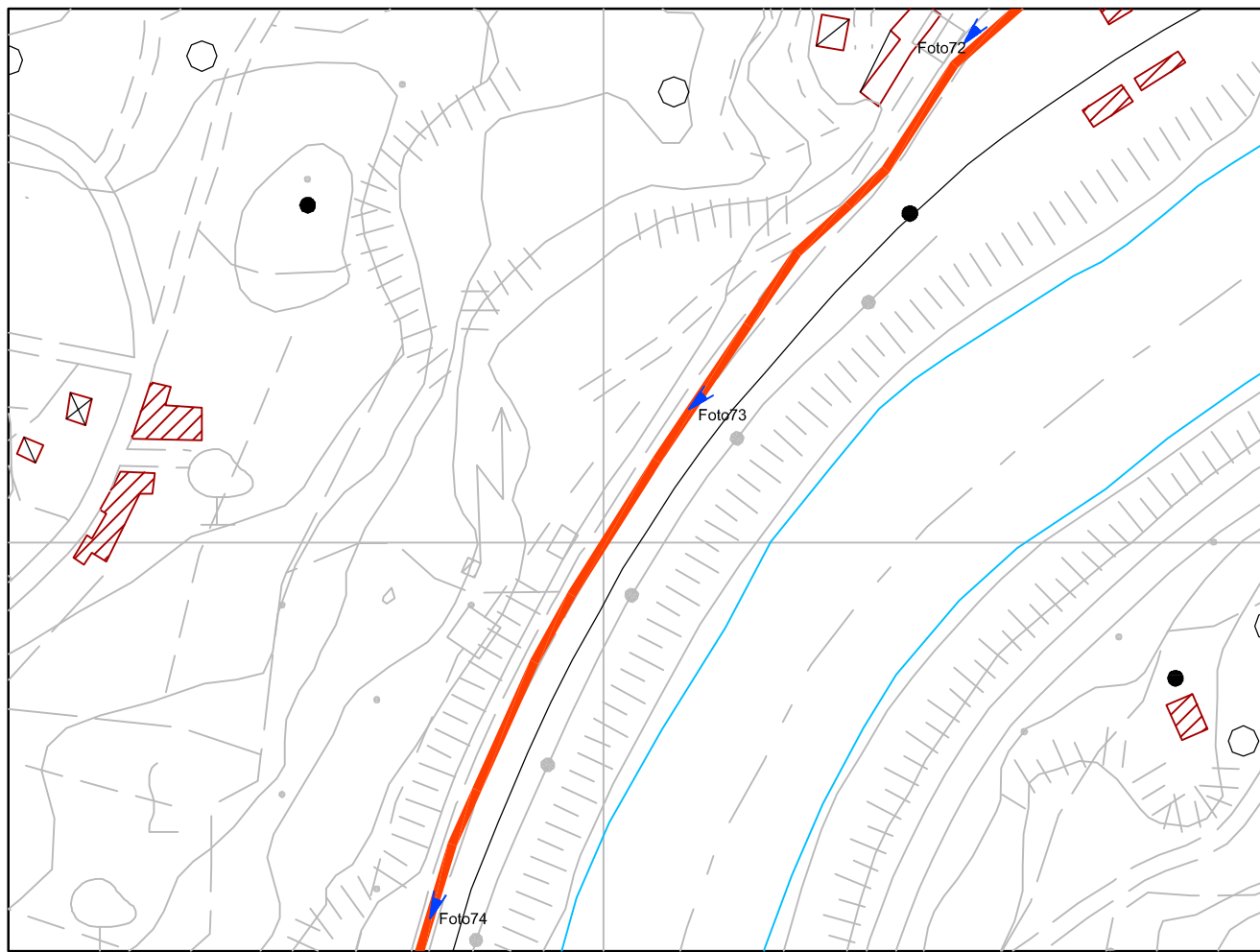
FOTO 67



FOTO 66



FOTO 68



Comune di Carmignano



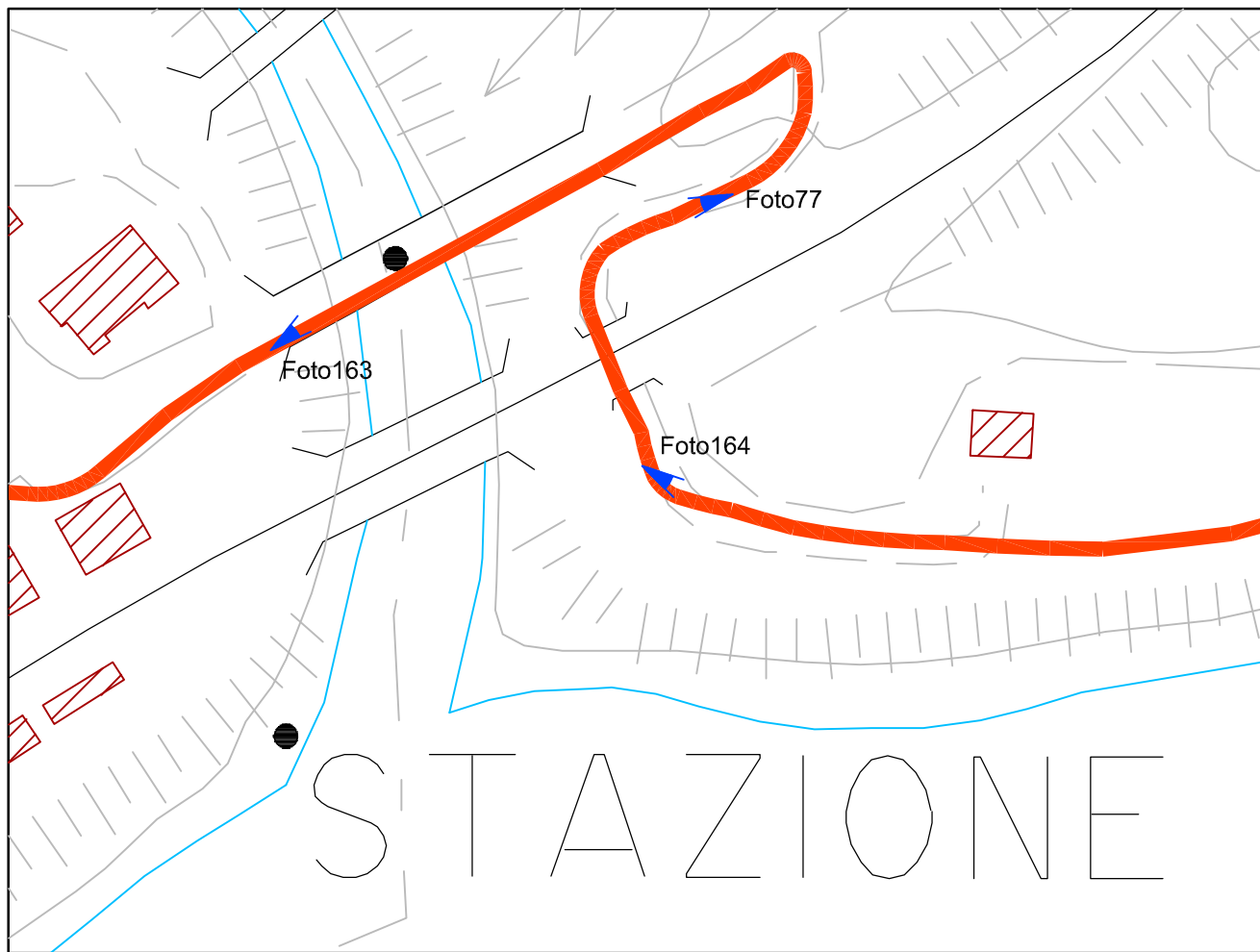
FOTO 73



FOTO 72



FOTO 74



Passaggio ponte tra Carmignano e Signa_area ex-nobel



FOTO 77



FOTO 163



FOTO 164