

coordinate
WGS84 →

11°00'36"E

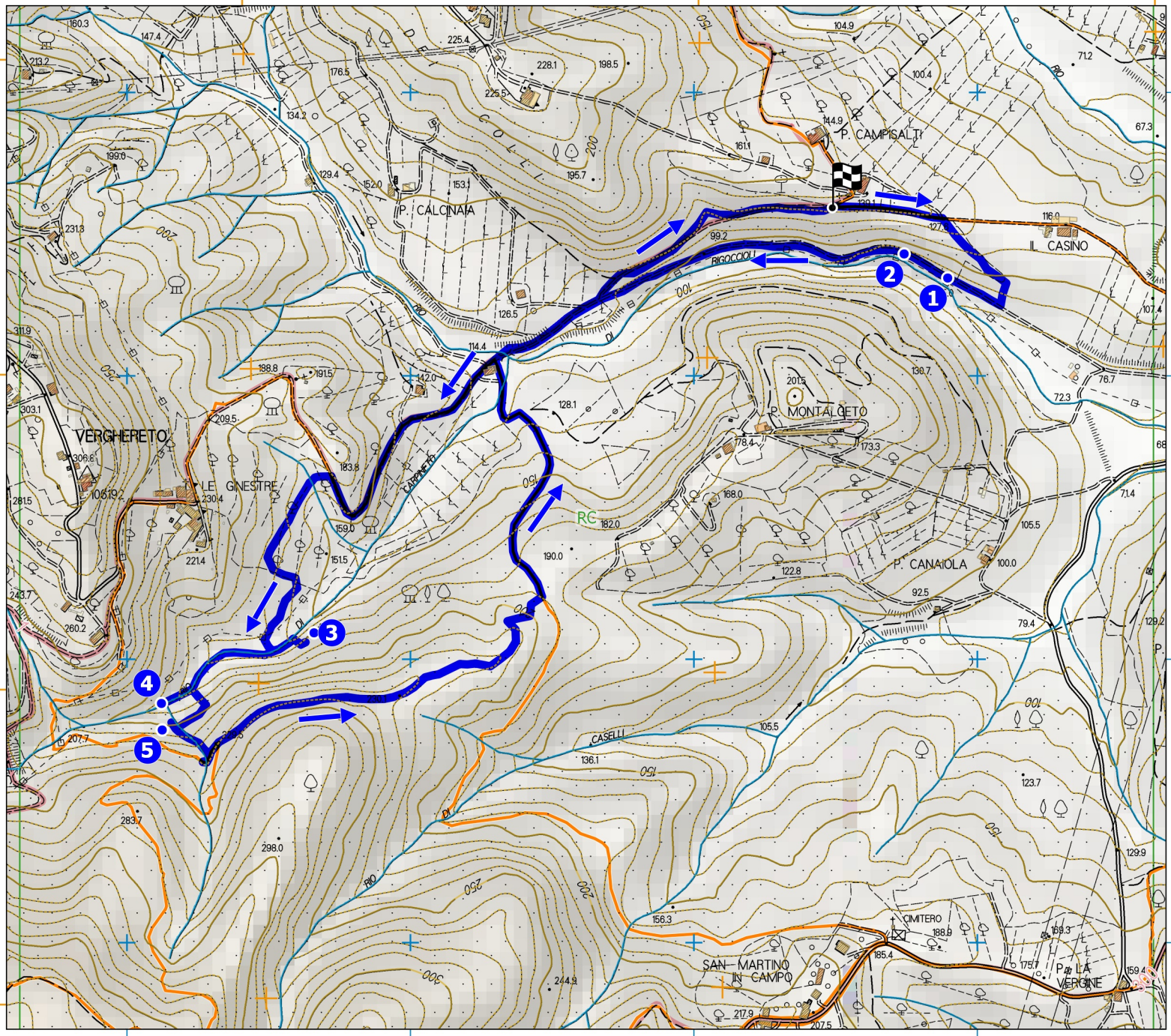
11°01'12"E

11°01'48"E

43°47'24"N

43°47'06"N

43°46'48"N



661500E

662000E

662500E

663000E

4851000N

4850500N

4850000N

4849500N



Comune di Carmignano



Le Vie dell'Acqua



Publiacqua



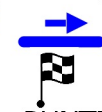
I CAMMINI DELL'ACQUA
Publiacqua

Le Vie dell'Acqua

percorso rio Carpineto

Carta 1:10.000

0 100 200 300 400 500 m



PERCORSO RIO CARPINETO

inizio-fine percorso

PUNTI DI INTERESSE

- 1 - Fornace
- 2 - Strada storica via delle Ginestre
- 3 - Centrale Idroelettrica
- 4 - Cascata
- 5 - Muro del Barco Reale Mediceo

PERCORSO VIA MEDICEA

altri percorsi escursionistici



https://www.comune.carmignano.po.it/pagina2574_le-vie-dellacqua.html

Progetto del Comune di Carmignano e Publiacqua

Realizzazione: History and Landscape di Paolo Gennai.

Elaborazioni cartografiche: Luca Ranfagni

Base cartografica: servizi WMS Regione Toscana, servizi WMS Portale Cartografico Nazionale del Ministero dell'Ambiente, dati Open street map.



← coordinate UTM