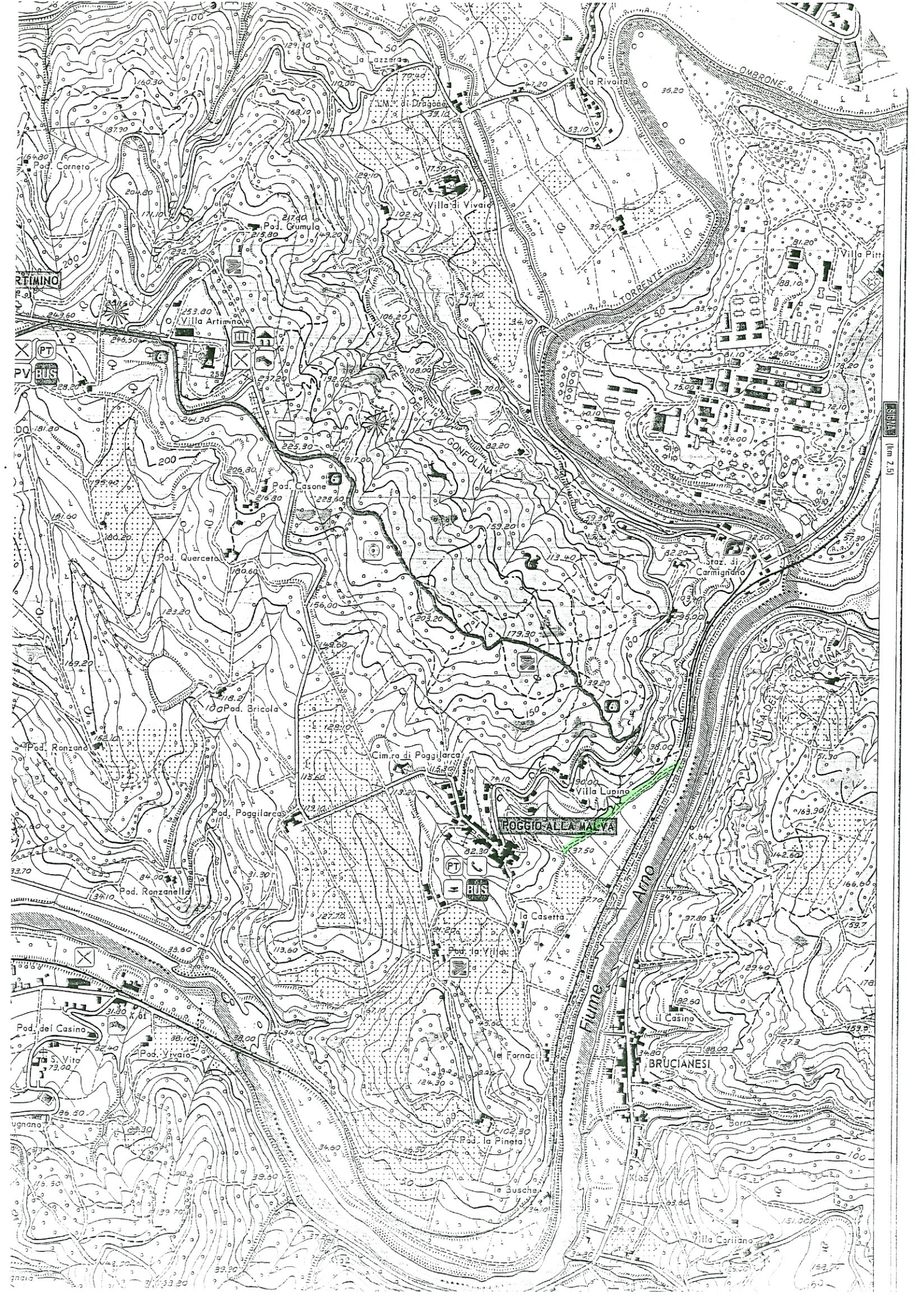


sentenza di resistenza

irrevocabile da Progetto alle MAPS  
all'atto





RUFFINO

PV BUS

DO

Pod. Ronzarella

Pod. del Casino

Pod. Vignano

gnano

Pod. Casone

Pod. Querceto

Pod. Bricola

Pod. Poggiarca

Pod. Ronzarella

Pod. del Casino

Pod. Vignano

Pod. la Pinera

Pod. la Pinera

Cim. di Poggiarca

Pod. la Villa

Pod. la Villa

Pod. la Villa

ROGGIO ALEA MALVA

la Casetta

le Fornaci

le Busche

le Busche

Fiume

BRUCIANESI

Villa Corciano

Villa Lupino

il Casino

Villa Corciano

Staz. 31 Carmignano

Staz. 31 Carmignano

Villa Corciano

Pod. Casone

Pod. Casone

Pod. Casone

Pod. Casone

Pod. Casone

Pod. Casone

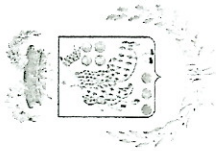
Pod. Casone

Pod. Casone

Pod. Casone

1:25,000 (m 2:5)





Provincia di Prato

Area Pianificazione territoriale e Difesa del suolo

Sistema Informativo Territoriale

## Le Mappe dei Cittadini

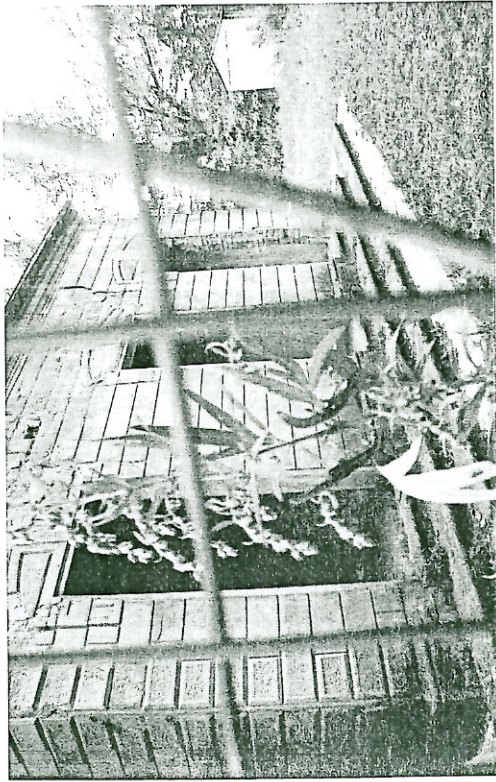
### I Comuni Medicei Carmignano e Poggio a Caiano

Percorsi nel tempo tra memoria, paesaggio, toponimi,  
resti di passaggi illustri e vita quotidiana

*ricerca e redazione testi a cura di*  
Paola Donatucci, Ilaria Meoni, Lucia Pasquetri

*cartografia a cura di*  
Daniela Quirino





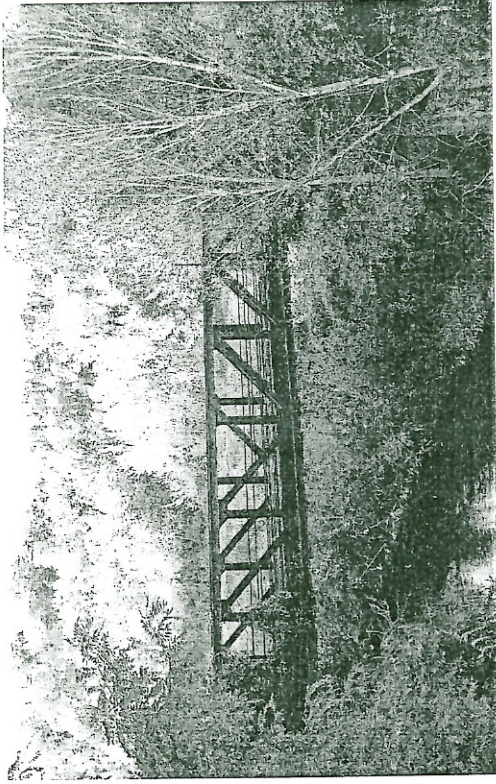
60 – 61. Il cancello e il ponte della Nobel nei pressi della stazione di Carmignano.

D'altra parte il Popolo di Poggio alla Malva fino al 1833 aveva fatto parte della Comunità di Signa e passò sotto quella di Carmignano per decisione del Granduca, quando furono riviste le suddivisioni dei Popoli delle Comunità dei Distretti di Carmignano, Prato, Signa e Tizzana.

Davanti all'ex stazione c'è ancora l'edificio già palazzina abitativa per i dirigenti della Nobel. Accanto, un cancello da dove entravano i lavoratori e i vagoni che arrivavano tramite ferrovia e che un binario secondario, oggi coperto dalla strada, portava direttamente dentro il Polverificio attraverso una passerella, il **Ponte della Nobel**, che permetteva di scavalcare l'Ombrone a pochi metri dalla stazione.

La stazione di Carmignano è rimasta legata anche al ricordo dei fatti dell'**11 giugno 1944**, quando un'azione di sabotaggio da parte di cinque giovani del luogo contro i tedeschi fece saltare in aria l'esplosivo contenuto in alcuni vagoni fermi nei pressi della Stazione. 228 A ricordare gli avvenimenti di quella notte, sulla strada prima di arrivare in paese, è stato posto un **cippo** dedicato ai caduti dell'11 giugno. Da lì parte anche il **sentiero della Resistenza**, realizzato ripristinando il sentiero che collegava il paese di Poggio alla Malva con la stazione

228 Per la narrazione dei fatti e del contesto vedi N. Barducci, P. Gennai, *11 giugno 1944 La resistenza nel territorio di Carmignano*, Prato 2010; M. Di Sabato, *Prato dalla guerra alla ricostruzione. Diario della città e dintorni dal 1943 al 1945*, Prato 2006, pagg. 110-120.  
229 Conversazione al Circolo (maggio 2010).



di Carmignano. Il percorso scendeva passando dalla **cipressaia**, un bosco di cipressi che fu bruciato dall'esplosione, e che da qualche anno si è deciso di ripristinare, almeno simbolicamente, con la messa a dimora di piccoli cipressi in occasione delle commemorazioni dei fatti dell'11 giugno.

### Le cave

Nella zona di Poggio alla Malva molte sono ancora oggi le cave, quasi tutte dismesse. Ormai da quasi cinquanta anni non si estrae più la pietra serena, ma per circa due secoli le cave hanno rappresentato la principale fonte di lavoro per gli abitanti del luogo. *“Nelle cave mettevano le mine, venivano giù i blocchi, poi gli scalpellini al masso la tagliavano a pezzi, sceglievano i pezzi migliori per fare lavori migliori e quella peggio dicevano per la zavorra, il pietrisco, poi in 'piazza' nel largo della cava c'erano quelli che rifinivano, facevano gli scalini, la zavorra etc. E' stata messa anche sull'autostrada del Sole la pietra di qui.”* 229

Nei pressi della casa cantoniera c'era un posto dove lavoravano il pietrisco: *“si diceva 'al pietrisco', una grossa macina tutta in pietra, in*

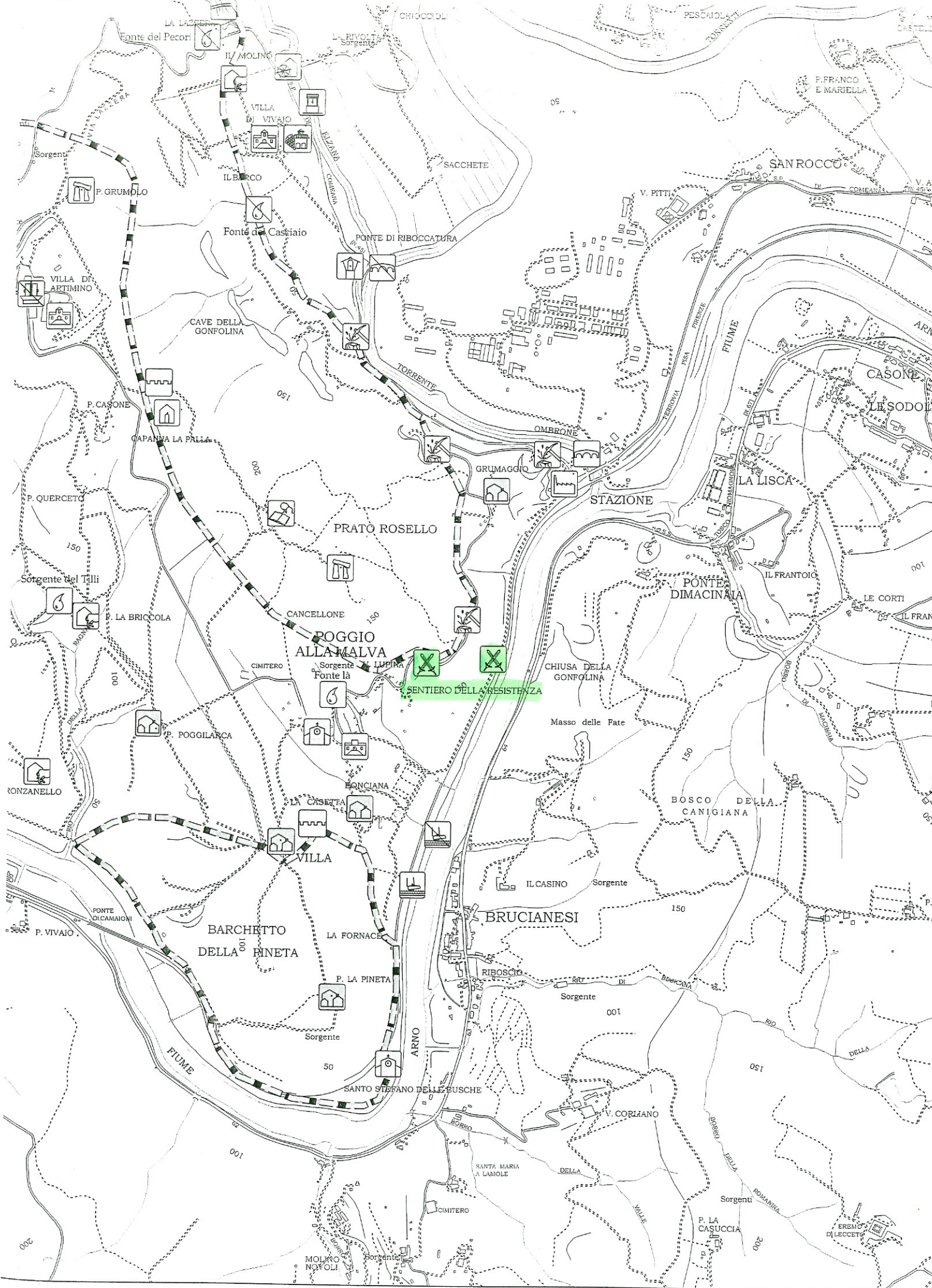
*cima c'era un grosso baù e facevano i ciottoli per ditta privata”* 230

Identificate dai nomi e sono ancora visibili aperta per la lavorazione *cooperativa*: quella della alla Malva; *la cava di* curva lungo la salita; i di Poggio alla Malva, *di Oreste*.

La cava di Grumagg che si incontra sulle sale verso Poggio al sottostante, uno dei c poi trasformato in chiesa. 231

230 Testimonianza di Riccardo  
231 Conversazione al Circolo  
232 E. Repetti; Dizionario  
233 Conversazioni al Circolo  
234 *“Il buchero di Grumagg abbandonato. Le violazioni interessanti il vasellame, pe*





SENTIERO DELLA RESISTENZA

POGGIO ALLA MALVA

PRATO ROSELLO

BRUCIANESI

BARCETTO DELLA PINETA

PONTE DIMACINATA

VILLA

MONCIANA

BOSCO DELLA CANIGIANA

Sorgente Fonte là

CHIESA DELLA GONFOLINA

CANCELLONE

STAZIONE

CAPANNA LA PALLA

GRUMAGGIO

LA LISCA

CAVE DELLA GONFOLINA

TORRENTE

PIUME

Fonte de' Casciaio

PONTE DI RIBOCATURA

SAN ROCCO

VILLA DI VIVAIO

IL MOLINO

Fonte dei Pecori

LA PIVOZZA

CHIOCCIOLE

PESCAIOLE

VIL CASTELLE

P. FRANCO E MARELLA

ILE ERCO

SACCHETE

V. PITTI

V. ARF

P. GRUMOLO

VILLA DI ARTIMINO

P. CASONE

P. QUERCETO

Sorgente del Telli

P. LA BRICCOLA

RONZANELLO

P. POGGILANCA

CIMITERO

Masso delle Pate

IL FRANTOIO

LE CORTI

IL FRANT

LA CASSETTA

BOSCO DELLA CANIGIANA

P. VIVAIO

FIUME

ARNO

IL CASINO

Sorgente

RIOSCIO

Sorgente

SANTO STEFANO DELLE BUSCHE

FORRO

V. CORLIANO

SANTA MARIA A LAMOLE

CIMITERO

DELLO

ROMANINA

Sorgenti

P. LA CASUCCIA

EREMO DI LECCETO

MOLINO NOVOLI

Sorgenti

Sorgenti

Sorgenti

200

150

100

50

100

50

150

150

150

150

200

001

001

001

001

150

200