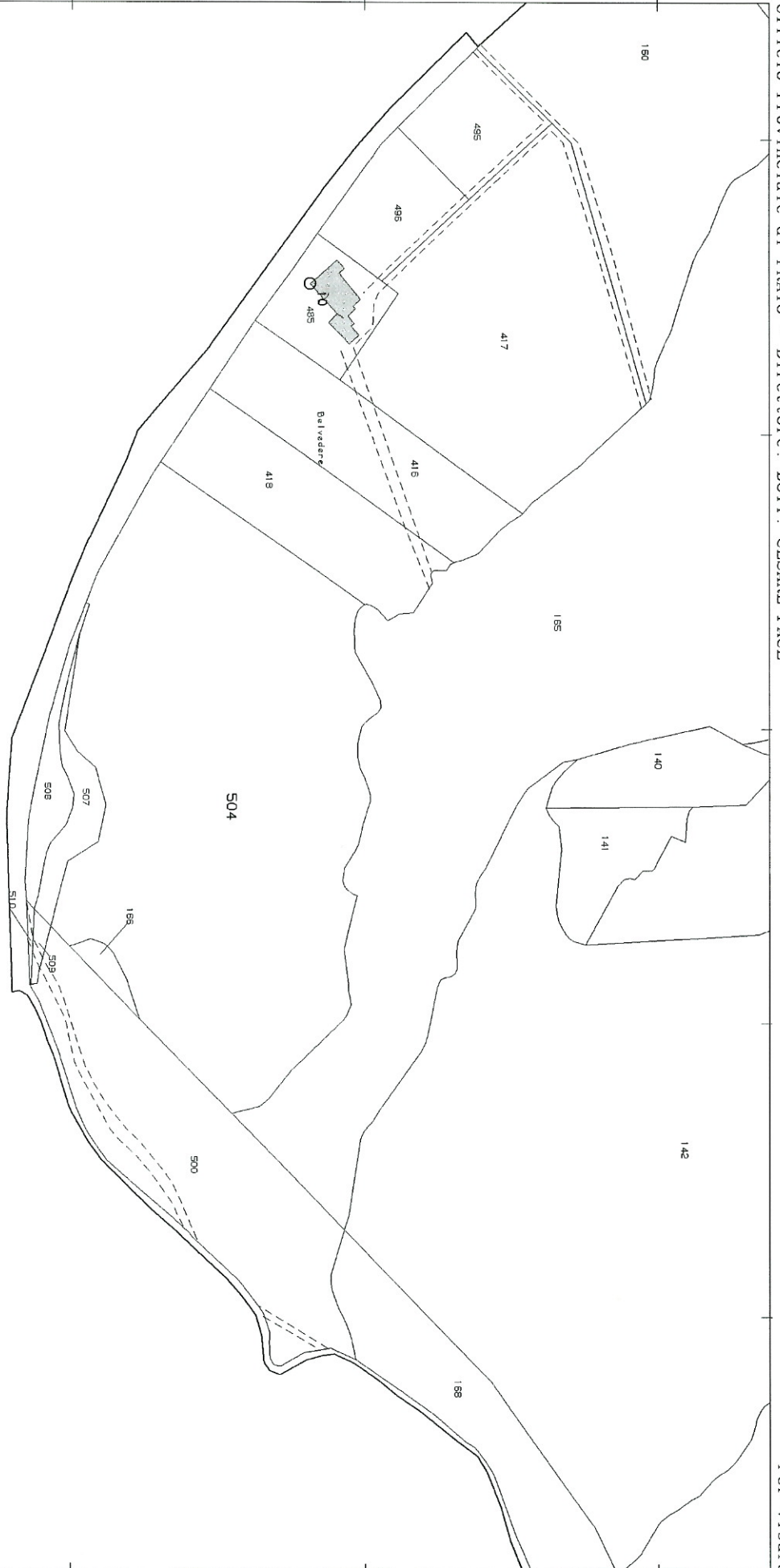


N=54000

Ufficio Provinciale di PRATO - Direttore: DOTT. CESARE PACE

E=24500



Particella: 504

Per Visura

Comune: CARMIGNANO

Foglio: 24

Scala originale: 1:2000

Dimensione cornice: 534.000 x 378.000 metri

28-Apr-2011 21:08

Prot. n. T515883/2011