

COMUNE DI CARMIGNANO
REGOLAMENTO URBANISTICO L.R. 1/05

VALUTAZIONE AMBIENTALE STRATEGICA
L.R. 10/2010 s.m.i.

RAPPORTO AMBIENTALE

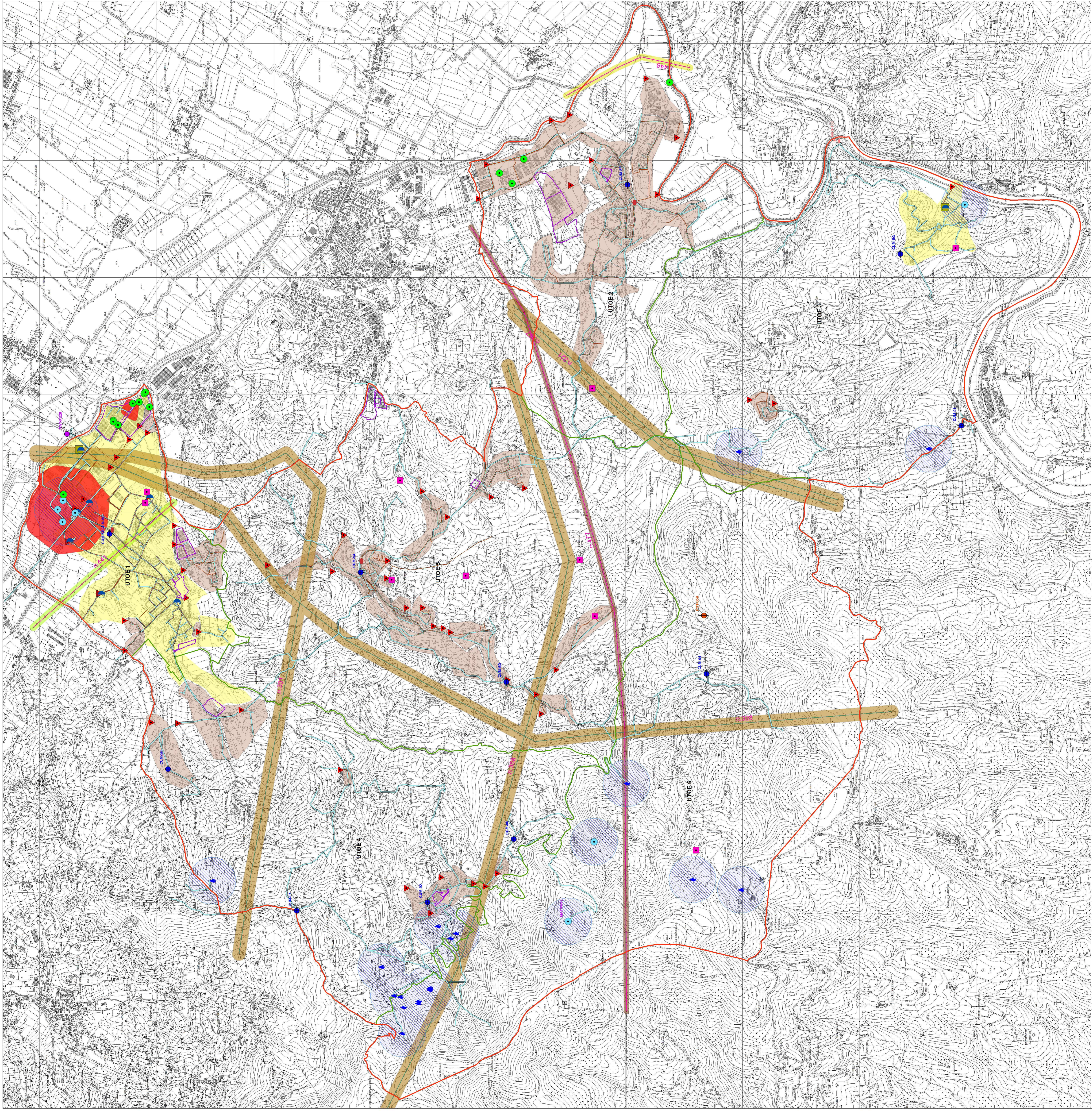
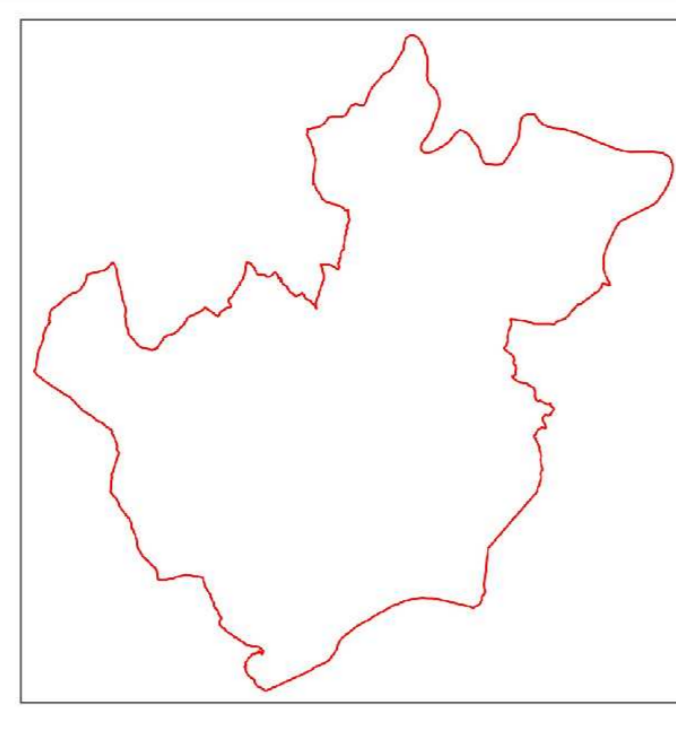
CARTA DELLE CRITICITÀ E DEI FATTORI
DI INTERFERENZA

SCALA 1:10.000

TAVOLA UNICA

STUDIO GARDONE ASSOCIATI
Geol. Luca Gardone

collaboratori:
Geol. Gaia Pagetti
Geol. Marcello Ghinassi
Ing. Letizia Ceccarelli



LEGENDA

ELEMENTI DI FRAGILITÀ*

QUALITÀ ACQUE SUPERFICIALI - SOTTERRANEE

- RETE DI MONITORAGGIO QUALITÀ ACQUE SUPERFICIALI E SOTTERRANEE
- Stazione monitoraggio fiume Corno (MS) (SIRA)
 - Stazioni monitoraggio qualità acque sotterranee (MAT) (SIRA)
 - Stazioni monitoraggio qualità acque dolci superficiali potabili (POT) (SIRA)

ZONAZIONI DI SALVAGUARDIA

- Zona di rispetto acque destinate al consumo umano
- D4 area a disponibilità medio inferiore alla ricerca (ACB Anno)

RETI ED INFRASTRUTTURE

- Reti fognaria (Pubblica)
- Reti acquedottistica (Pubblica)
- Aree servite dai depuratori (Pubblica)

FATTORI DI INTERFERENZA

APPROVVIGIONAMENTI IDRICI

ACQUE SOTTERRANEE

- Pozzi ad uso privato produttivo (Provincia di Prato)
- Pozzi ad uso acquedottistico (Provincia di Prato)
- Scargenti ad uso acquedottistico (Provincia di Prato)

ACQUE SUPERFICIALI

- Punti derivazione acque superficiali (Provincia di Prato)

INQUINAMENTO ELETTROMAGNETICO

- Reti elettrodotti da 132 kV (Terna Spa)
- Reti elettrodotti da 380 kV (Terna Spa)
- Dpa elettrodotti da 132 kV - linea n.477 (D.M. 29/05/2008) (Terna Spa)
- Dpa elettrodotti da 132 kV - linea n.448 (D.M. 29/05/2008) (Terna Spa)
- Dpa elettrodotti da 132 kV - linea n.441 (D.M. 29/05/2008) (Terna Spa)
- Dpa elettrodotti da 380 kV linea n.301/321/328/357/358 (D.M. 29/05/2008) (Terna Spa)

FONTE DI POTENZIALE INQUINAMENTO

- Aree non servite dai depuratori (Pubblica)
- Scarichi sottomari ricipienti ai depuratori (Pubblica)
- Scarichi fognaria non ricipienti ai depuratori (Pubblica)
- Depuratori (Pubblica)
- Distributori carburanti

SIMBOLOGIA URBANISTICA

- Confine comunale
- UTOE
- Aree di trasformazione