

COMUNE DI CARMIGNANO

REGOLAMENTO URBANISTICO L.R.n.1/2005

STUDIO DI MICROZONAZIONE SISMICA
ai sensi della Del.G.R.741/2012

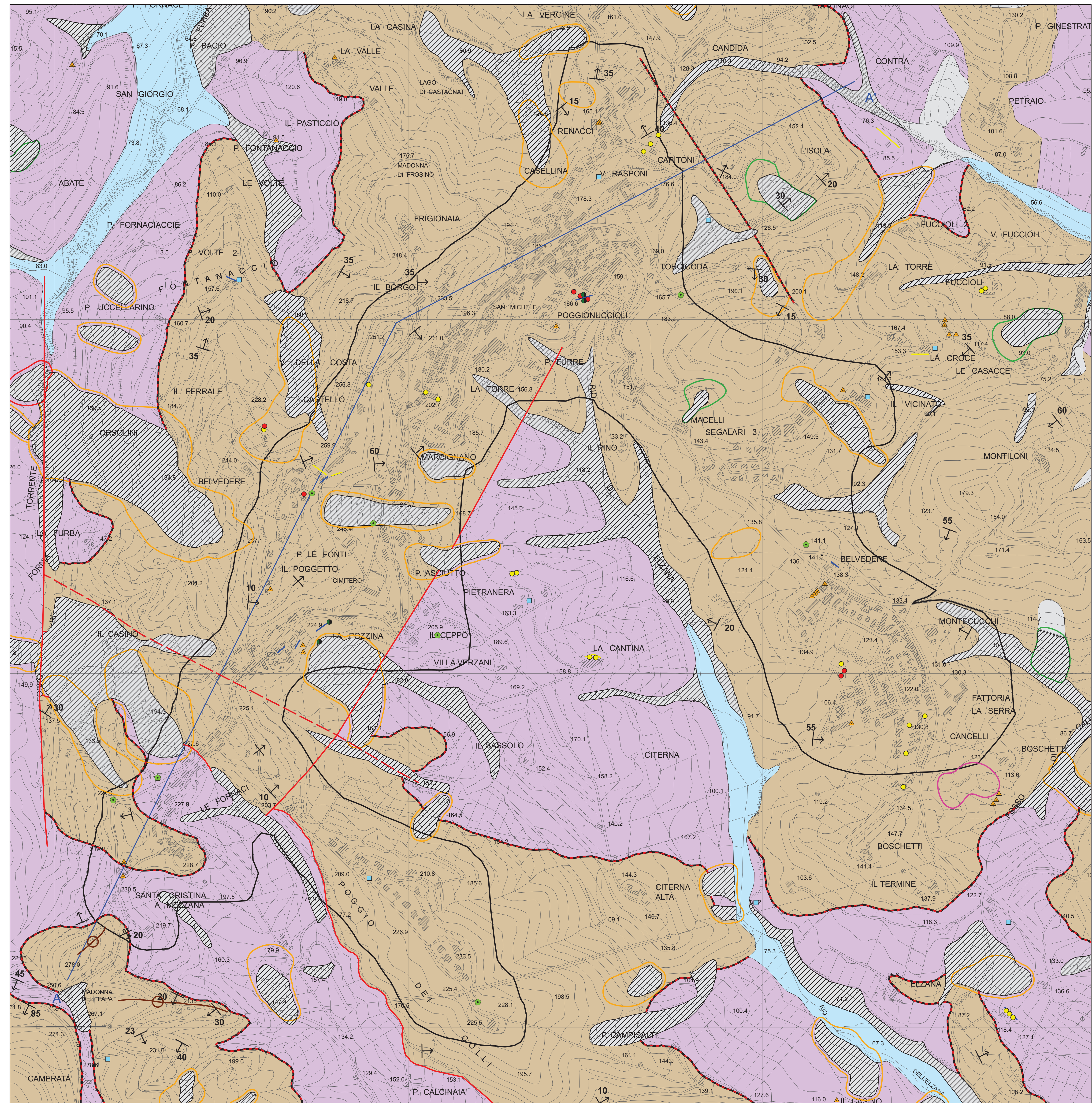
Carta geologico-tecnica per la microzonazione sismica
e delle indagini

scala 1:5.000

Tav.GT.02 - CARMIGNANO - LA SERRA

Maggio 2013

STUDIO DI GEOLOGIA Dott. Geol. Alberto Tomei - 59100 PRATO - Via del Vergaio, 19 - atomei@libero.it - tel/fax 0574.41643
c.f. TMOLRT61P06D612D p.iva 01728910975



Terreni di copertura

- sabbie e argille di depositi fluvio-lacustri, moderatamente addensate, da moderatamente consistenti a consistenti, stratificate
- detrito di versante, poco addensato, struttura omogenea

Substrato geologico rigido e non rigido

- flysch calcarei e arenacei, con alternanze di litotipi, stratificati
- substrato non rigido, con assetto caotico, molto fratturato

Elementi tettonico-strutturali

- faglia diretta certa non attiva
- faglia inversa certa non attiva
- faglia diretta presunta non attiva
- strati suborizzontali
- strati molto inclinati (45-80°)
- strati inclinati (10-45°)
- strati rovesciati

Indagini geostatiche

- sondaggio a c.c. che ha raggiunto il substrato rigido
- sondaggio a c.c. che non ha raggiunto il substrato rigido
- pozzo ISPRA che ha raggiunto il substrato rigido
- prova penetrometrica dinamica
- prova penetrometrica statica
- trincea esplorativa
- misura di microtremore a stazione singola
- MASW
- profilo sismico a rifrazione

Instabilità di versante

- scivolamento attivo
- scivolamento quiescente
- scivolamento inattivo
- franosità diffusa

Forme di superficie e sepolte

- falda detritica
- cresta
- traccia di sezione
- area MOPS

