

COMUNE DI CARMIGNANO

REGOLAMENTO URBANISTICO

L.R.n.1/2005

STUDIO DI MICROZONAZIONE SISMICA
ai sensi della Del.G.R.741/2012

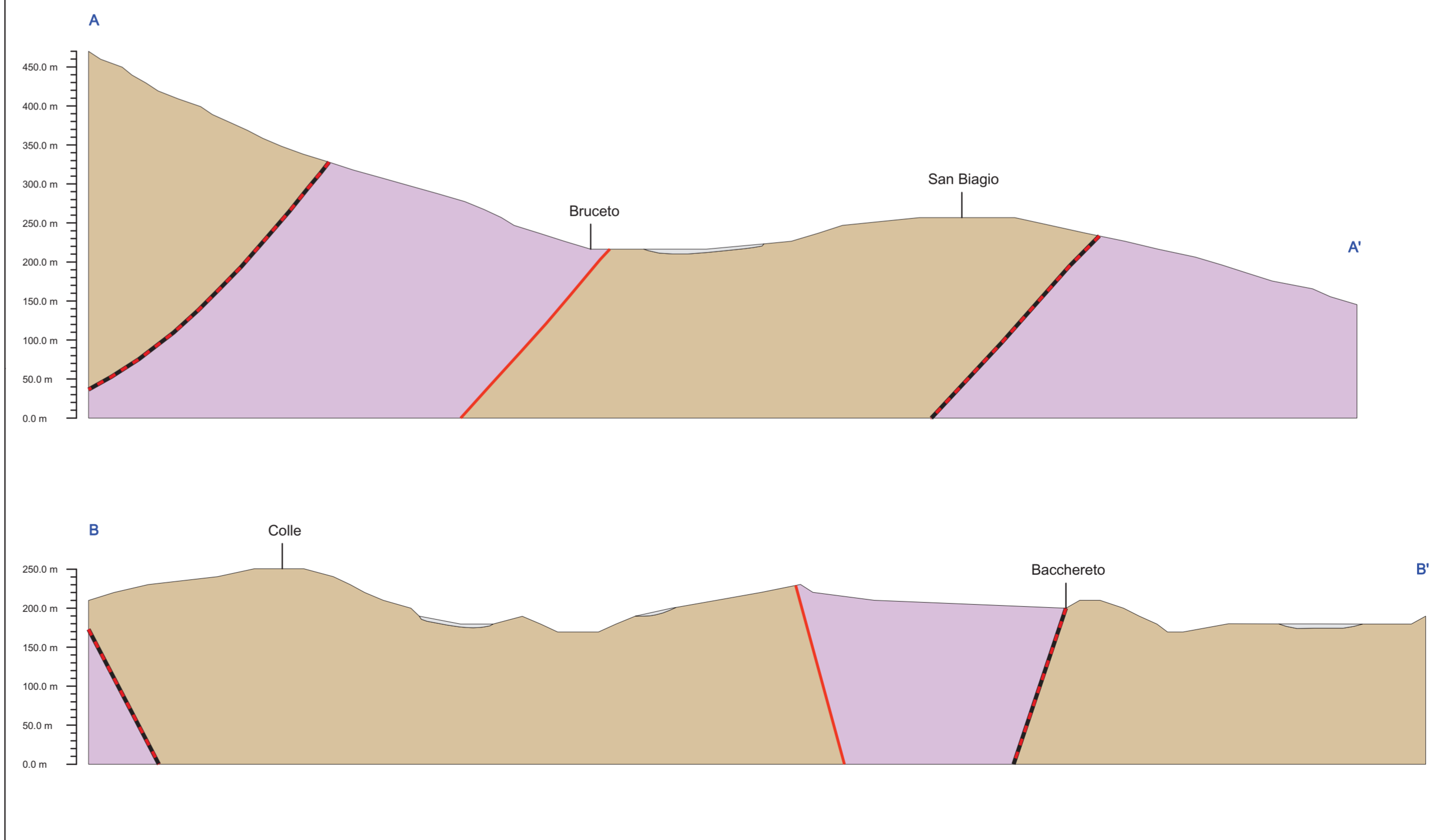
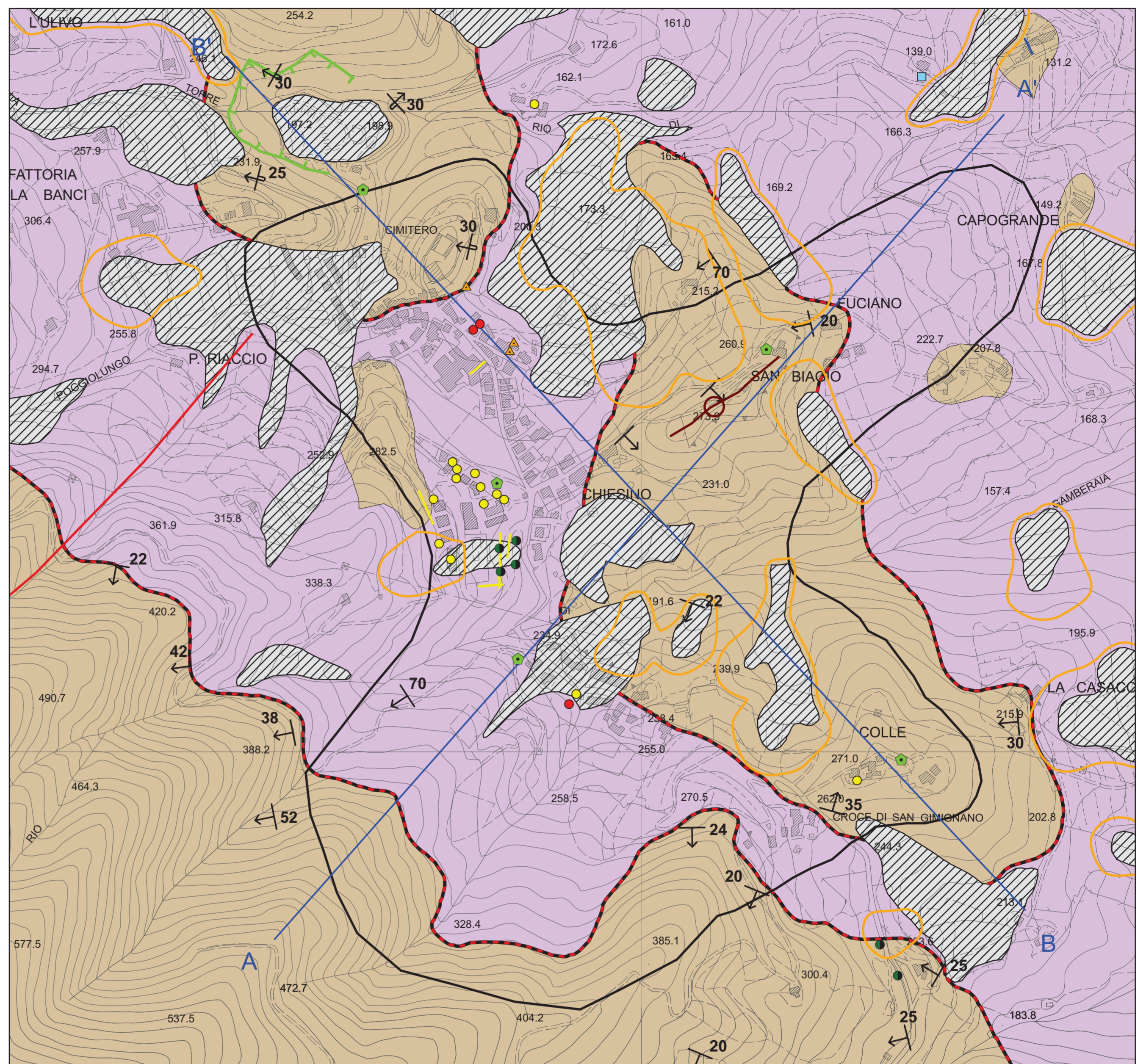
Carta geologico-tecnica per la microzonazione sismica
e delle indagini

scala 1:5.000

Tav.GT 01 - BACCHERETO

Maggio 2013

STUDIO DI GEOLOGIA Dott.Geol.Alberto Tomei - 59100 PRATO - Via del Vergaio, 19 - atomei@libero.it - tel/fax 0574.41843
c.f.TMOLRT61P06D612D p.iva 01728910975



Terreni di copertura

detrito di versante, poco addensato, struttura omogenea

Substrato geologico rigido e non rigido

flysh calcarei e arenacei, con alternanze di litotipi, stratificati
 substrato non rigido, con assetto caotico, molto fratturato

Elementi tettonico strutturali

faglia diretta certa non attiva
 faglia inversa certa non attiva
 strati suborizzontali
 strati molto inclinati (45-80°)
 strati inclinati (10-45°)
 strati rovesciati

Indagini geognostiche

sondaggio a carotaggio continuo che ha raggiunto il substrato rigido
 pozzo ISPRA che ha raggiunto il substrato rigido
 prova penetrometrica dinamica
 prova penetrometrica statica
 prova penetrometrica statica con piezocono
 trincea esplorativa
 misura di microtremore a stazione singola
 profilo sismico tipo MASW
 profilo sismico a rifrazione

Instabilità di versante

scivolamento quiescente

Forme di superficie e sepolte

falda detritica
 orlo di scarpata morfologica di altezza compresa tra 10 e 20 metri
 cresta
 traccia di sezione
 area MOPS