

COMUNE DI CARMIGNANO
REGOLAMENTO URBANISTICO L.R. 1/05

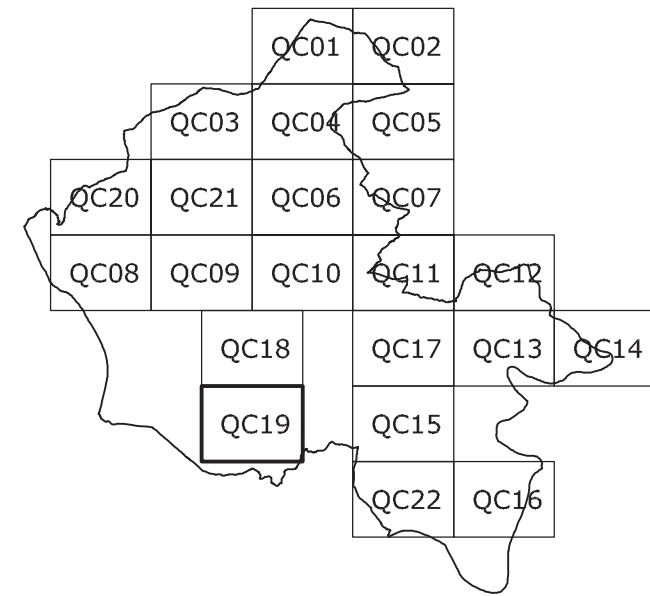
Arch. Bianca Ballestrero
Arch. Alessandro Bertini
Arch. Alessandra Bianco
Prof. Arch. Piero Paoli

collaboratori:
Pianificatore Lorenzo Bambi
Rita Schirò

ANALISI DEL PATRIMONIO EDILIZIO E DELL'ASSETTO URBANO
VERGHERETO - LE GINESTRE

SCALA 1:2000

TAV. QC 19

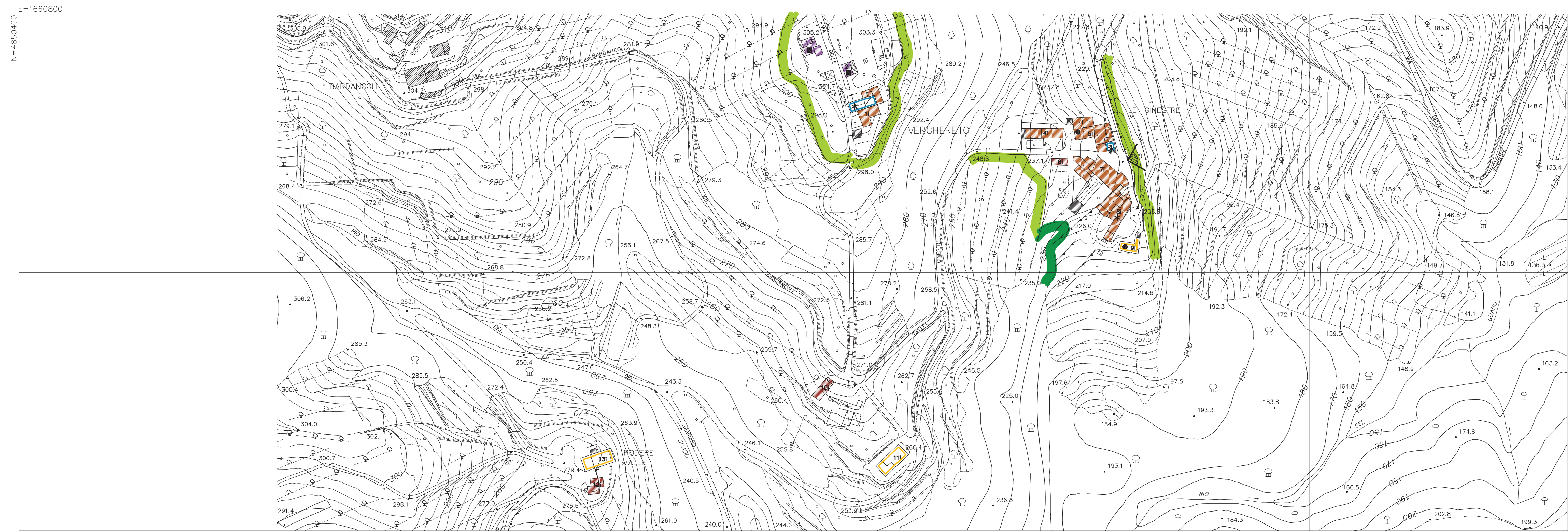


AREE EDIFICATE	SPAZI APERTI
Borghi lineari lungostrada o rifusione di edifici	Resedi privati a giardino
Borghi storici	Resedi privati a orto
Case coloniali	Parco Museo
Ville, villini, edifici isolati e/o con pertinenza propria	Aree con presenze archeologiche
Edifici in linea o blocchi	Verde pubblico o di uso pubblico
Edifici a schiera	Margini e campi coltivati
Annessi (fienili, garages, magazzini, ecc.)	Margini ed aree incolte
Annessi seminterrotti o interrati (fienili, garages, magazzini, ecc.)	Margini ed aree boscate
Edifici non residenziali	Aree di degrado urbanistico e/o ambientale
Edifici di interesse collettivo	Aree sterrate
Edifici e aree commerciali e/o artigianato di servizio	Depositi all'aperto
Edifici artigianali o industriali	Cantieri
Uffici	Impianti tecnologici
Fronti commerciali-artigianato di servizio	Aree di parcheggio
Fronti artigianali o industriali	Percorsi pedonali
Edifici di interesse architettonico-documentale	Alberature di pregio
Edifici degradati e/o abbandonati	Vivai
Edifici in ristrutturazione o in costruzione (Q.C. 2011)	Punti panoramici

Il numero interno nero ai singoli edifici fa riferimento alla schedatura allegata
Il numero rosso fa riferimento alla schedatura del patrimonio di interesse storico-architettonico (ex L.59/80)
Gli edifici rilevati da fotointerpretazione (ortofoto 2010) sono stati indicati con un perimetro tratteggiato
Il numero seguito dalla lettera I individua gli edifici integrati Quadro Conoscitivo 2011
Il numero seguito dalla lettera C individua i cantieri e/o gli edifici in fase di costruzione il cui perimetro non è ancora stato definito (Quadro Conoscitivo 2011).

E=1660800

N=4852400



ADC02
N=4852400

E=1660800

E=1662400

N=4852400

ADC02
N=4852400

E=1662400