

COMUNE DI CARMIGNANO
 REGOLAMENTO URBANISTICO
 VARIANTE APPROVATA CON D.C.C. N.41 DEL 24/07/2017







Arch. Alessandro Bertini
 collaboratore:
 Arch. Bianca Ballestrero
 Geom. Lucia Masetti

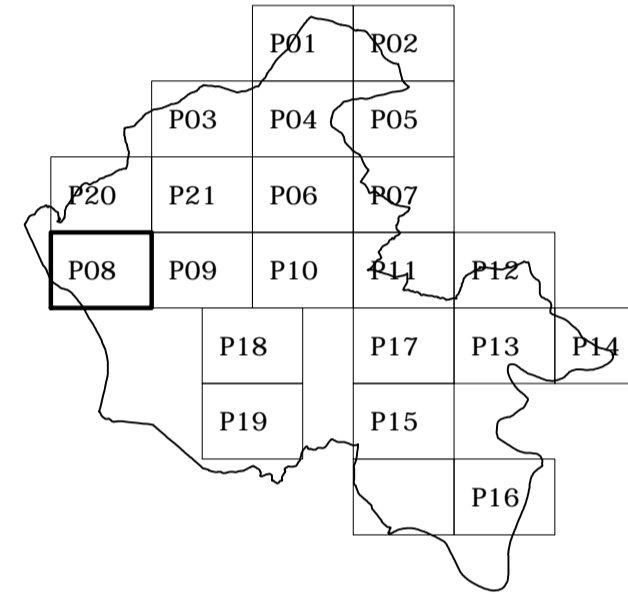
Responsabile del Procedimento:
 Ing. Leonardo Matropieri

USI E MODALITA' DI INTERVENTO - GLI INSEDIAMENTI
 BACCHERETO

SCALA 1:2000

TAV. P 08

-  AREE ESCUSE DALLA PIANIFICAZIONE DEL 1° RU
-  TERRITORIO APERTO RIFERIMENTO CARTOGRAFIA 1:5000
-  DISCIPLINA DELLE TRASFORMAZIONI
-  Edifici vincolati ai sensi del D. Lgs. 42/2004 Codice dei Beni Culturali e del Paesaggio (classe a)
-  Edifici di interesse storico-architettonico (classe b)
-  Edifici di interesse storico-architettonico (classe c)

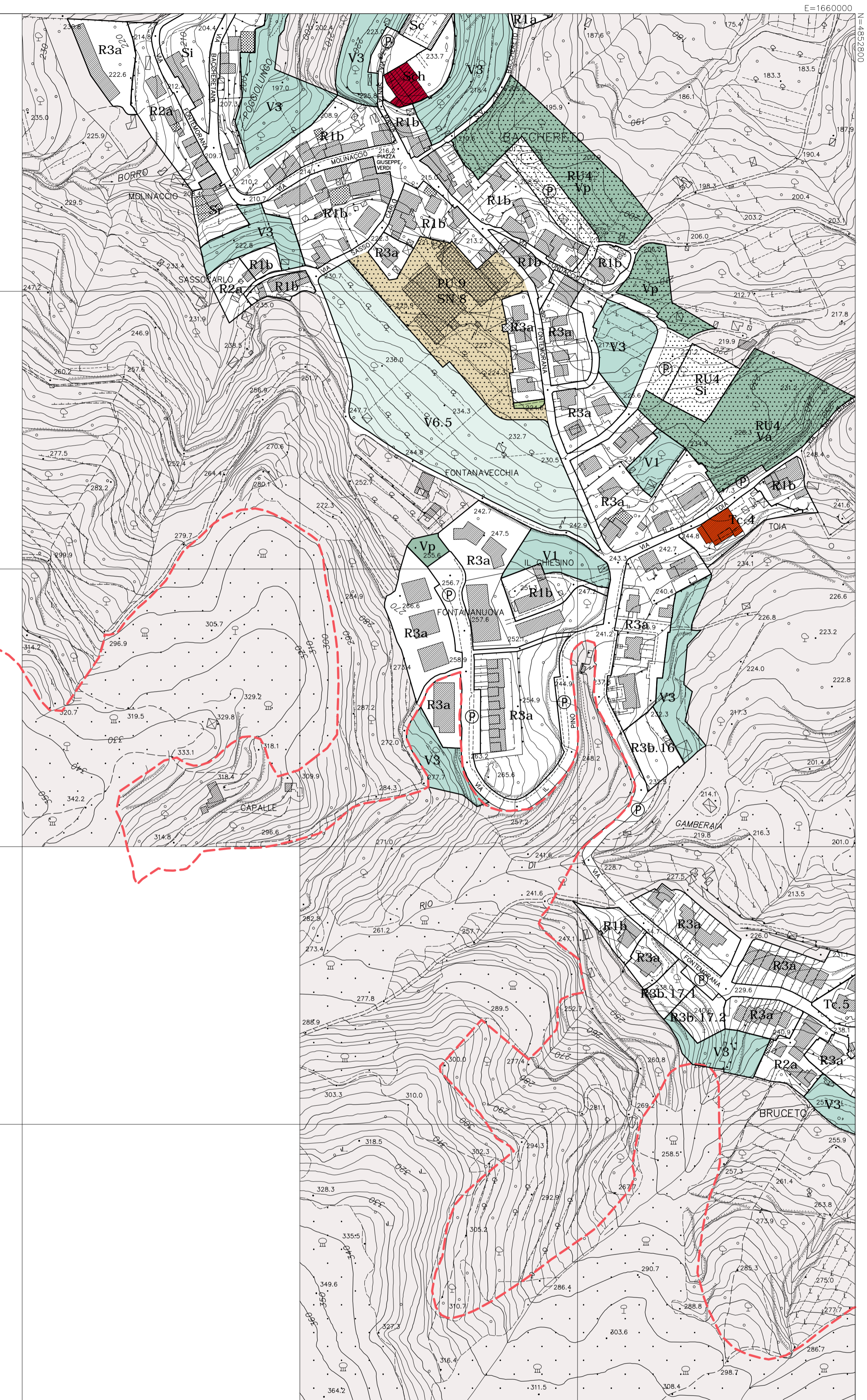


- | | |
|---|--|
| <p>AREE DELLA RESIDENZA R (art. 28.2)</p> <p>R1 - Tessuto storico</p> <p>R1a Aree di conservazione e tutela</p> <p>R1b Aree sufficientemente integre</p> <p>R1c Aree che necessitano di interventi di riordino e/o riqualificazione</p> <p>R2 - Tessuto consolidato</p> <p>R2a Aree sature</p> <p>R2b Aree di completamento</p> <p>R2c Aree che necessitano di interventi di riordino e/o di riqualificazione</p> <p>R3 - Tessuto di formazione recente</p> <p>R3a Aree sature</p> <p>R3b Aree di completamento</p> <p>R3c Aree che necessitano di interventi di riordino e/o di riqualificazione</p> <p>R4 - Residenza nelle aree di sostituzione</p> <p>R5 - Residenza di nuovo impianto</p> <p>R5a Aree libere destinate a nuovi insediamenti</p> <p>R5b Aree interessate da interventi in filiero o da Piani Attuativi ancora in validità</p> <p>AREE DEL TERZIARIO T (art. 28.3)</p> <p>Tc Aree commerciali</p> <p>Td Aree direzionali</p> <p>AREE DELLA RICETTIVITA' RT (art. 28.4)</p> <p>RTa Aree interessate da interventi di recupero o di conferma della destinazione turistico-ricettiva</p> <p>RTb Aree interessate da interventi di ampliamento, sostituzione edilizia e nuova edificazione.</p> <p>AREE DELLA PRODUZIONE P (art. 28.5)</p> <p>P1 - aree consolidate</p> <p>P1a Aree sature</p> <p>P1b Aree di completamento</p> <p>P2 - aree miste</p> <p>P2a Aree sature</p> <p>P2b Aree di completamento</p> <p>P3 - aree di rifunionalizzazione produttiva</p> <p>P3a Aree che necessitano di interventi di riorganizzazione anche con introduzione di funzioni commerciali/direzionali</p> <p>AREE DI TRASFORMAZIONE (art. 28.9)</p> <p>PU Aree disciplinate da Scheda Norme</p> <p>PU Polarità Urbane</p> <p>RU Riqualificazione urbana</p> <p>PT "Porte" turistiche</p> <p>RP Riqualificazione di insediamenti produttivi</p> <p>ER Espansioni residenziali</p> | <p>AREE DI VERDE PRIVATO V (art. 28.6)</p> <p>V1 Giardini di pertinenza degli edifici</p> <p>V2 Giardini storici e/o pertinenze di particolare pregio paesistico</p> <p>V3 Aree costituite da orti o da appezzamenti coltivati</p> <p>V4 Aree sportive ricreative private</p> <p>V5 Aree di sosta camper</p> <p>V6 Aree agricole periurbane</p> <p>V7 Aree di pertinenza delle attrezzature di ricettività urbana</p> <p>AREE VERDI DI USO PUBBLICO V (art. 28.7)</p> <p>Vp Verde pubblico</p> <p>Va Verde attrezzato</p> <p>Vs Aree verdi per lo sport</p> <p>Vpr Aree sistemate a Parco</p> <p>Vr Aree di corridoio stradale e Barriere verdi</p> <p>AREE PER SERVIZI DI USO PUBBLICO S (art. 28.8)</p> <p>Si Servizi per l'istruzione di base</p> <p>Sh Servizi sanitari e di assistenza sociale</p> <p>Sch Servizi per il culto</p> <p>Sr Servizi ricreativi, culturali e per la formazione</p> <p>Ss Servizi sportivi</p> <p>Sa Servizi di accoglienza turistica</p> <p>St Servizi tecnologici</p> <p>Sta Servizi tecnico-amministrativi</p> <p>Sc Servizi cimiteriali</p> <p>Sp Servizi per l'industria</p> <p>Sr Servizi per l'intrattenimento</p> <p>Stc Servizi tecnologici-casse di espansione</p> <p>S Servizi tecnologici di previsione tipo B</p> <p>CORREDO STRADALE (art. 29.3)</p> <p>P Parcheggi</p> <p>Pa Parcheggi alberati</p> <p>pz Piazze</p> <p>pza Piazze alberate</p> <p>D Distributori di carburante</p> <p>----- Collegamenti pedonali e ciclabili (art. 29.2)</p> |
|---|--|

Luglio 2017

UTOE 6

UTOE 4



E=1658400
 N=4852500
 19139
 N=4851600
 E=1658400

E=1660000
 N=4852500
 0091588-N
 E=1660000