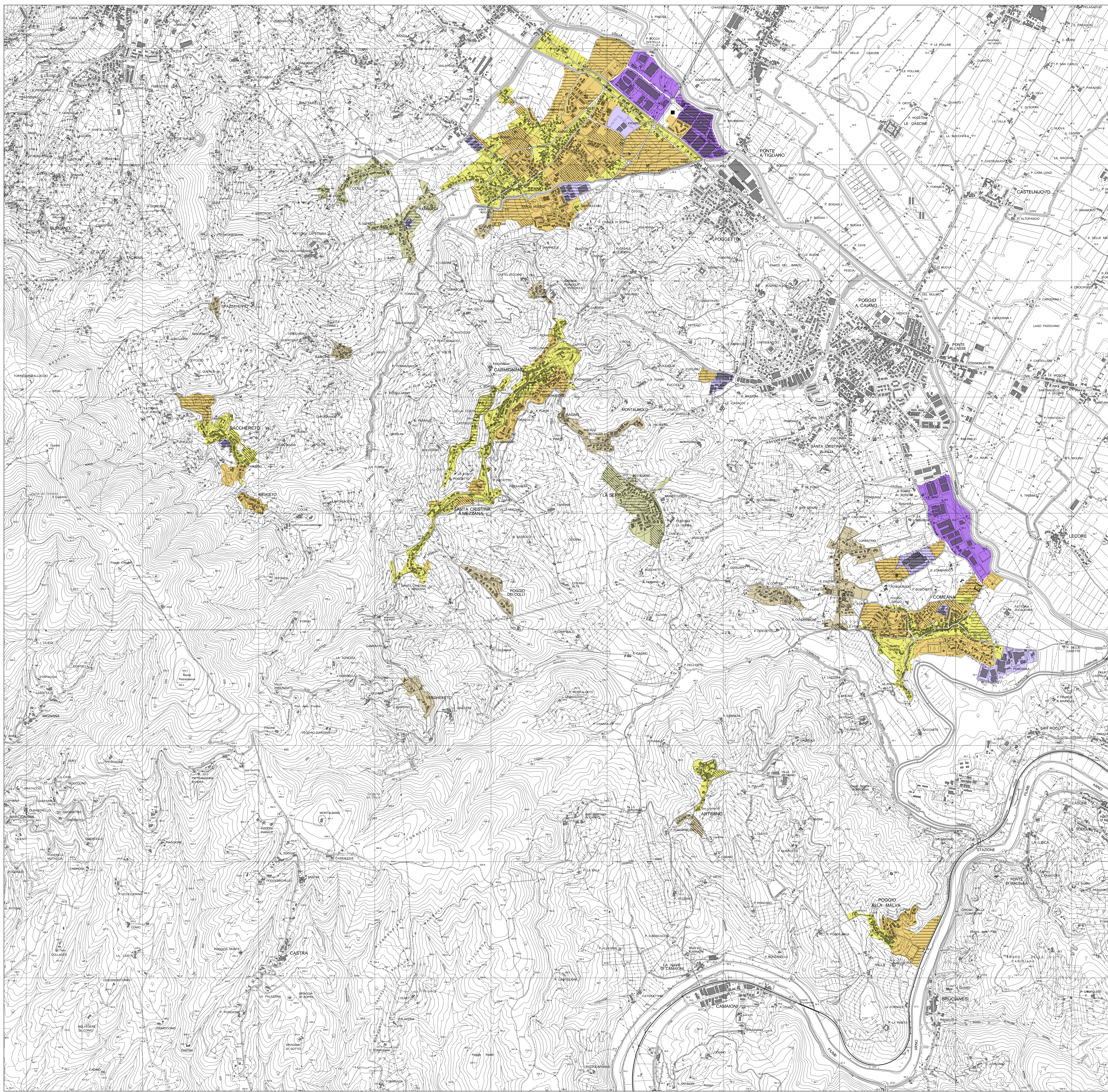


Dot. Arch. Bianca Balestero  
Dot. Arch. Alessandro Berti  
Dot. Arch. Alessandra Bianco  
Consulenti:  
Prof. Arch. Piero Paoli

ARTICOLAZIONE TESSUTI INSEDIATIVI

Scala 1:10.000

TAV.P02



IL TESSUTO STORICO E CONSOLIDATO

IL TESSUTO IN AGGIUNTA

LE APPENDICI RESIDENZIALI

- Lorino
- Canvisa
- Montalbello
- Il Bagno
- La Verghè
- Poggio dei Colli
- Le Barche
- Spazzavento
- Verghèto

I NUCLEI

- La Serra
- Vannucci
- Colle

LE AREE PRODUTTIVE

- Bocca di Seta
- Lombarda

LE APPENDICI E GLI EPISODI PRODUTTIVI

LE AREE DI TRASFORMAZIONE E/O DI RIORGANIZZAZIONE

LE AREE DI TRASFORMAZIONE RECEPITE DAL P.d.P.

LE AREE SOGGETTE A REGIME TRANSITORIO (art.14.1.2 N.T.A.)

