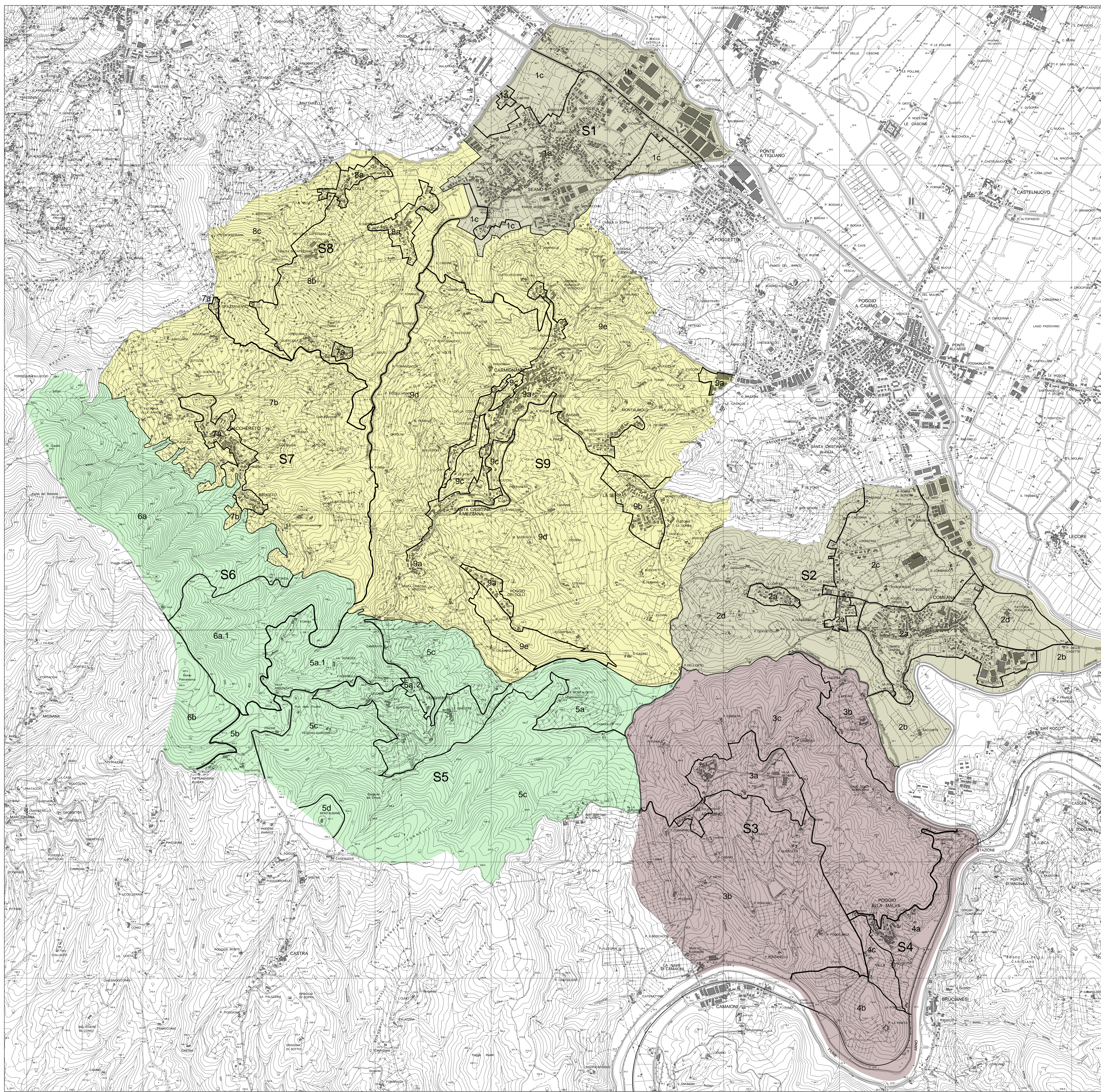


Dot. Arch. Bianca Ballestrero
Dot. Arch. Alessandro Bertini
Dot. Arch. Alessandra Bianco
Consulente:
Prof. Arch. Piero Paoli

SISTEMI TERRITORIALI
Scala 1:10.000

TAV.P01



SISTEMA TERRITORIALE DELL'OMBREONE

S1 SOTTOSISTEMA SEANO

- 1a Insediamento urbano
- 1b Le aree di sponda dell'Ombro
- 1c Le aree aperte di frangia

S2 SOTTOSISTEMA COMEANA

- 2a Insediamento urbano
- 2b Le aree di sponda dell'Ombro
- 2c Linea agraria Lombarda - Loreno
- 2d Le aree agricole residuali

SISTEMA TERRITORIALE DI ARTIMINO-POGGIO ALLA MALVA

S3 SOTTOSISTEMA ARTIMINO

- 3a Le sponde storiche: Villa La Ferdinanda - Borgo di Artimino
- 3b Le aree agricole
- 3c boschi del Barco

S4 SOTTOSISTEMA POGGIO ALLA MALVA

- 4a Insediamento di Poggio alla Malva
- 4b Barco della Pineta
- 4c Le aree agricole

SISTEMA TERRITORIALE DEL BARCO REALE

S5 SOTTOSISTEMA MONTALGETO - LE GINESTRE - PINONE

- 5a 5a.1 5a.2 Montalgeto - Le Ginestre - Forma - Verghero
- 5b Riviera di Pietramma - Pinone
- 5c boschi del Barco
- 5d Montebano

S6 SOTTOSISTEMA PIETRAMMARIA - LA CUPOLA

- 6a 6a.1 boschi di Pietramma - La Cupola
- 6b Linea di Pietramma

SISTEMA TERRITORIALE DELLA FURBA E DELL'ELZANA

S7 SOTTOSISTEMA BACCHERETO

- 7a Insediamento di Bacchereto - Gli abati delle Barche e Spazzavento
- 7b Le aree agricole
- 7c Le aree agricole

S8 SOTTOSISTEMA CAPEZZANA

- 8a i nuclei di Varnucchi e Cole
- 8b Le aree agricole
- 8c Linea agricola paesistica di Poggio Casale

S9 SOTTOSISTEMA CARMIGNANO - S. CRISTINA - LA SERRA

- 9a Insediamento urbano: Carmignano-S.Cristina
- 9b il nucleo di "La Serra"
- 9c le aree aperte interstiziali
- 9d Le aree agricole
- 9e Le aree agricole-paesistiche di Montebello e Poggio dei Coli