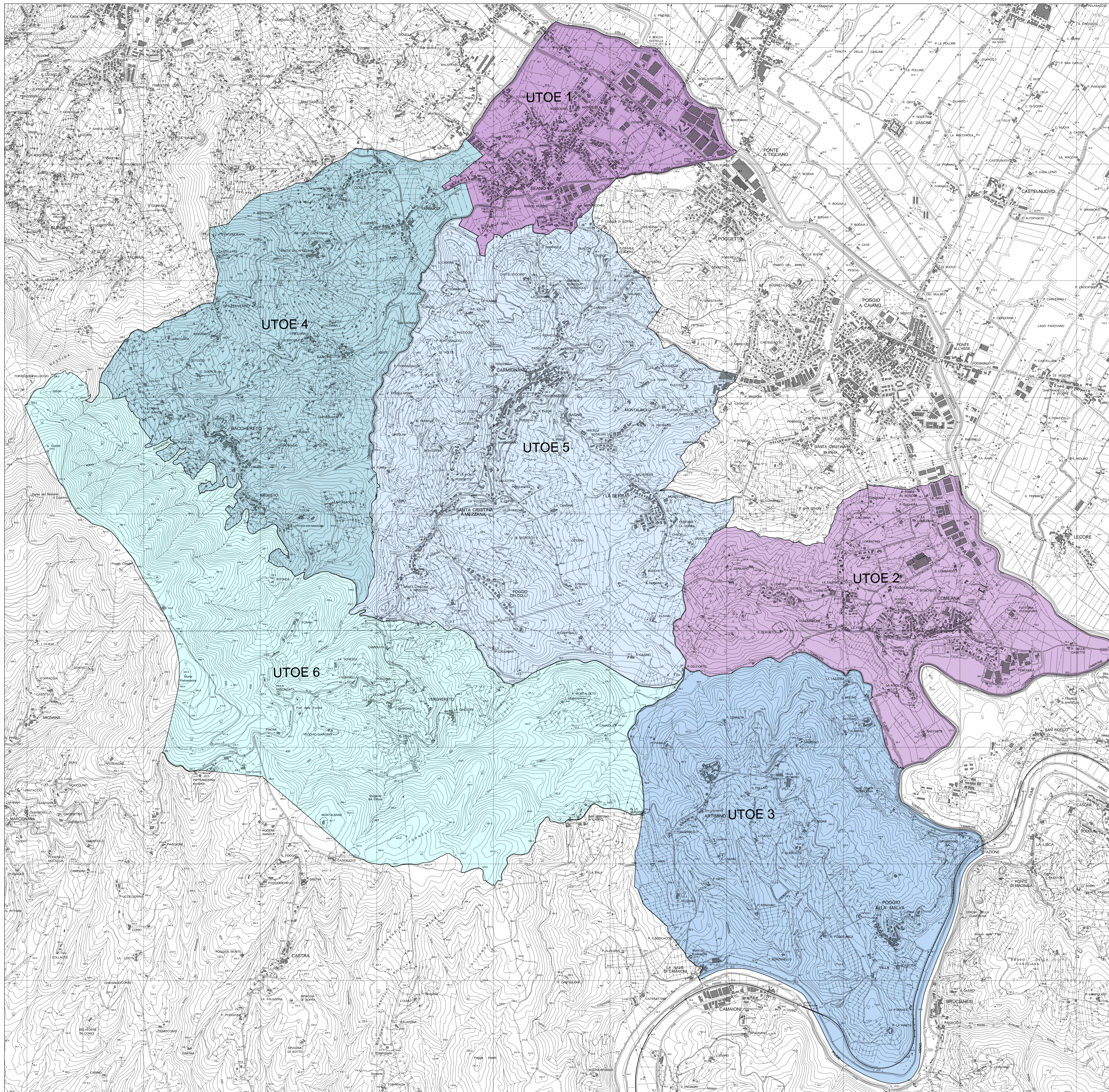
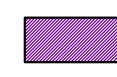

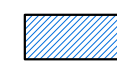
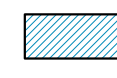
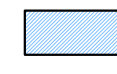
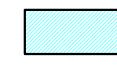


Dot. Arch. Bianca Balestrero  
Dot. Arch. Alessandro Benini  
Dot. Arch. Alessandro Bianco  
Consulente:  
Prof. Arch. Piero Paoli

UTOE  
Scala 1:10.000

TAV.P05



<b>UTOE 1 - Seano</b>	(art.19.1 N.T.A.)	
- abitanti previsti:	6432	
- standard minimi di previsione:		
istituzione di base:	mqab. 5,05	
attrezzature di interesse collettivo:	mqab. 6,05	
verde:	mqab. 22,36	
parcheggi:	mqab. 3,50	
<b>UTOE 2 - Comeana</b>	(art.19.2 N.T.A.)	
- abitanti previsti:	2948	
- standard minimi di previsione:		
istituzione di base:	mqab. 7,72	
attrezzature di interesse collettivo:	mqab. 4,92	
verde:	mqab. 17,49	
parcheggi:	mqab. 3,25	
<b>UTOE 3 - Artimino - Poggio alla Malva</b>	(art.19.3 N.T.A.)	
- abitanti previsti:	777	
- standard minimi di previsione:		
istituzione di base:	mqab. 1,43	
attrezzature di interesse collettivo:	mqab. 7,01	
verde:	mqab. 51,99	
parcheggi:	mqab. 4,10	
<b>UTOE 4 - Bacchereto - Vannucci - Colle</b>	(art.19.4 N.T.A.)	
- abitanti previsti:	989	
- standard minimi di previsione:		
istituzione di base:	mqab. 2,53	
attrezzature di interesse collettivo:	mqab. 4,10	
verde:	mqab. 30,33	
parcheggi:	mqab. 3,80	
<b>UTOE 5 - Carmignano - S. Cristina - La Serra</b>	(art.19.5 N.T.A.)	
- abitanti previsti:	3575	
- standard minimi di previsione:		
istituzione di base:	mqab. 4,61	
attrezzature di interesse collettivo:	mqab. 4,51	
verde:	mqab. 12,67	
parcheggi:	mqab. 2,60	
<b>UTOE 6 - Montalbano</b>	(art.19.6 N.T.A.)	
- abitanti previsti:	101	
- standard minimi di previsione:		
verranno previsti attrezzature e parcheggi		
in relazione alla specializzazione turistica dell'UTOE		