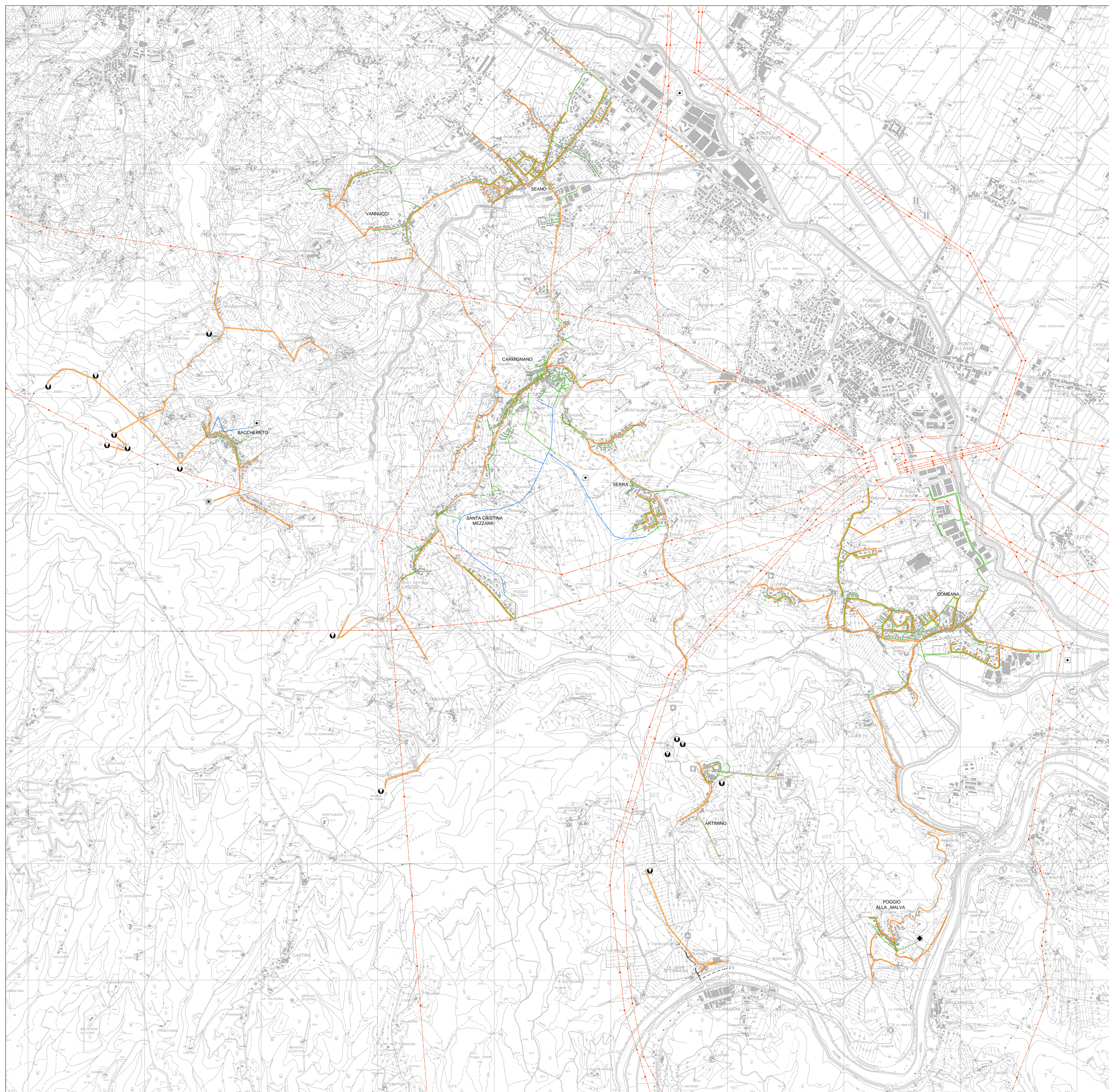


Dot. Arch. Bianca Ballestrero
Dot. Arch. Alessandro Bertini
Dot. Arch. Alessandra Bianco
Consulente:
Prof. Arch. Piero Paoli

CARTA INFRASTRUTTURE TECNOLOGICHE
Scala 1:10.000

TAV.QC20



INFRASTRUTTURE TECNOLOGICHE

- ACQUEDOTTO COMUNALE
- ACQUEDOTTO MEDICO
- ACQUEDOTTO PRIVATO
- RETE FOGNARIA ESISTENTE
- RETE FOGNARIA DI PROGETTO
- ELETTRODOTTO
- SORGENTE
- DEPOSITO
- OPERA DI PRESA DELL'ACQUA
- DEPURATORE
- DEPURATORE DI PROGETTO

