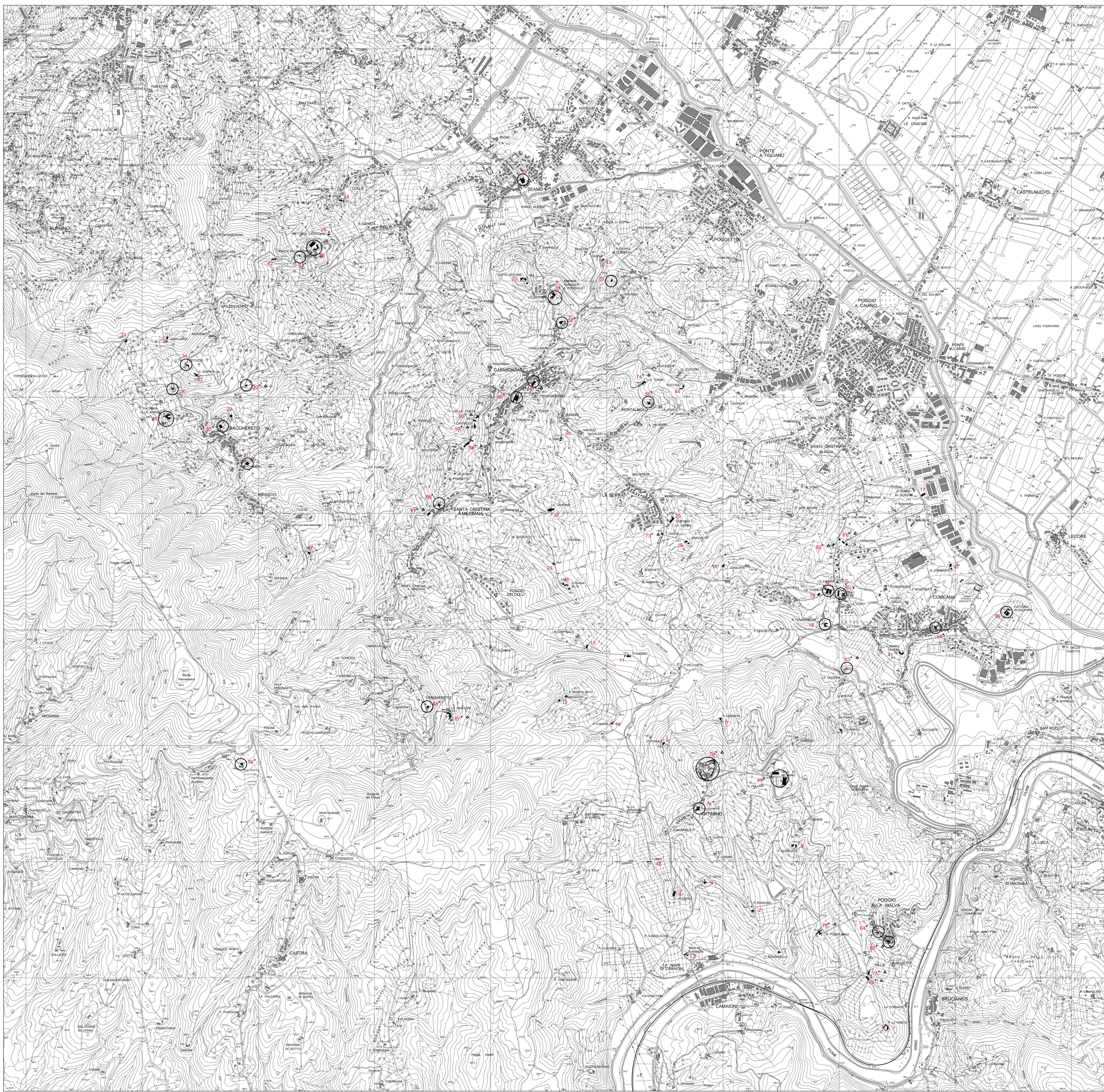


Dott. Arch. Bianca Ballessero  
Dott. Arch. Alessandro Bertini  
Dott. Arch. Alessandra Bianco  
Consulente:  
Prof. Arch. Piero Paoli

ANINDIVIDUAZIONE DEL PATRIMONIO EDILIZIO DI INTERESSE  
STORICO-ARCHITETTONICO-DOCUMENTALE TAV.QC17  
Scala 1:10.000



- Edifici privati vincolati ed edifici pubblici vincolati per legge (ex L. 1089/39) classe "a"
- Segnalazione di edifici e manufatti di particolare interesse storico - architettonico classe "b"
- ▲ Edifici e manufatti di interesse storico - architettonico - documentale classe "c"

- |                                  |   |
|----------------------------------|---|
| 1 Podere Ronzanello              | 40 Villa Le Falene                            |
| 2 Podere Ronzano (Casino)        | 41 Villa Santa Venera                         |
| 3 Podere Vezzano                 | 42 Giunchereto                                |
| 4 Podere Orto                    | 43 Casale                                     |
| 5 Podere Corneto                 | 44 Fucoli                                     |
| 6 Podere Querceto                | 45 Il Pino                                    |
| 7 La Pineta                      | 46 Citerna Alta                               |
| 8 Camaiori                       | 47 Podere Lombarda                            |
| 9 Podere Pianale                 | 48 Campo a Rio (Il Mar)                       |
| 10 Il Barco                      | 49 Villa Medicea La Ferdinanda                |
| 11 Il Casino                     | 50 Abbazia San Giusto                         |
| 12 Podere Montalgato             | 51 Chiesa di San Michele Arcangelo            |
| 13 Podere sotto Campisali        | 52 Villa I Ronzani                            |
| 14 Podere Caraiola (Arrendevele) | 53 Chiesa San Pietro a Seano                  |
| 15 Il Colombiame                 | 54 Oratorio San Iscopo                        |
| 16 Sotto il Cortile              | 55 Chiesa Santa Maria Assunta                 |
| 17 Podere Le Navi                | 56 Chiesa San Lorenzo a Montalbano            |
| 18 Gugliano                      | 57 Villa Rigoli                               |
| 19 Boschetti                     | 58 Villa Orni                                 |
| 20 Villa La Serra                | 59 Villa Cremoncini                           |
| 21 La Madonna                    | 60 Villa Della Costa                          |
| 22 La Cantina                    | 61 Villa Il Lorentino                         |
| 23 Castelvecchio                 | 62 Villa La Loggia                            |
| 24 Colle di Sopra                | 63 Ponte sull'Elzane                          |
| 25 Sotto Capazzana               | 64 Chiesa Santo Stefano                       |
| 26 Trefiano                      | 65 Palazzetto Cartori                         |
| 27 Madonna del Papa              | 66 Chiesa Santa Cristina                      |
| 28 Podere Torre                  | 67 Villa Le Ginestre e Oratorio San Francesco |
| 29 Podere Casone                 | 68 Chiesa San Pietro a Verghereto             |
| 30 Santarisa                     | 69 Pieve San Michele e Francesco              |
| 31 Casa Tois                     | 70 Mura e porta turrita di Armino             |
| 32 Midola                        | 71 Pieve San Leonardo                         |
| 33 Podere Querce                 | 72 Fornace a Bacchereto                       |
| 34 Cutoso                        | 73 Cancelli                                   |
| 35 Villa Banci                   | 74 La Torre                                   |
| 36 Villa La Calavria             | 75 La Villa                                   |
| 37 Villa Le Famise               | 76 Porta del Barchetto                        |
| 38 Villa di Capazzana            | 77 Villa S. Cristina                          |
| 39 Villa Il Poggolo              | 78 Poggiana                                   |

- ★ Integrazione edifici schedati ex L.R. 5/80
- ▲ Integrazione schede edifici ex L.R. 5/80