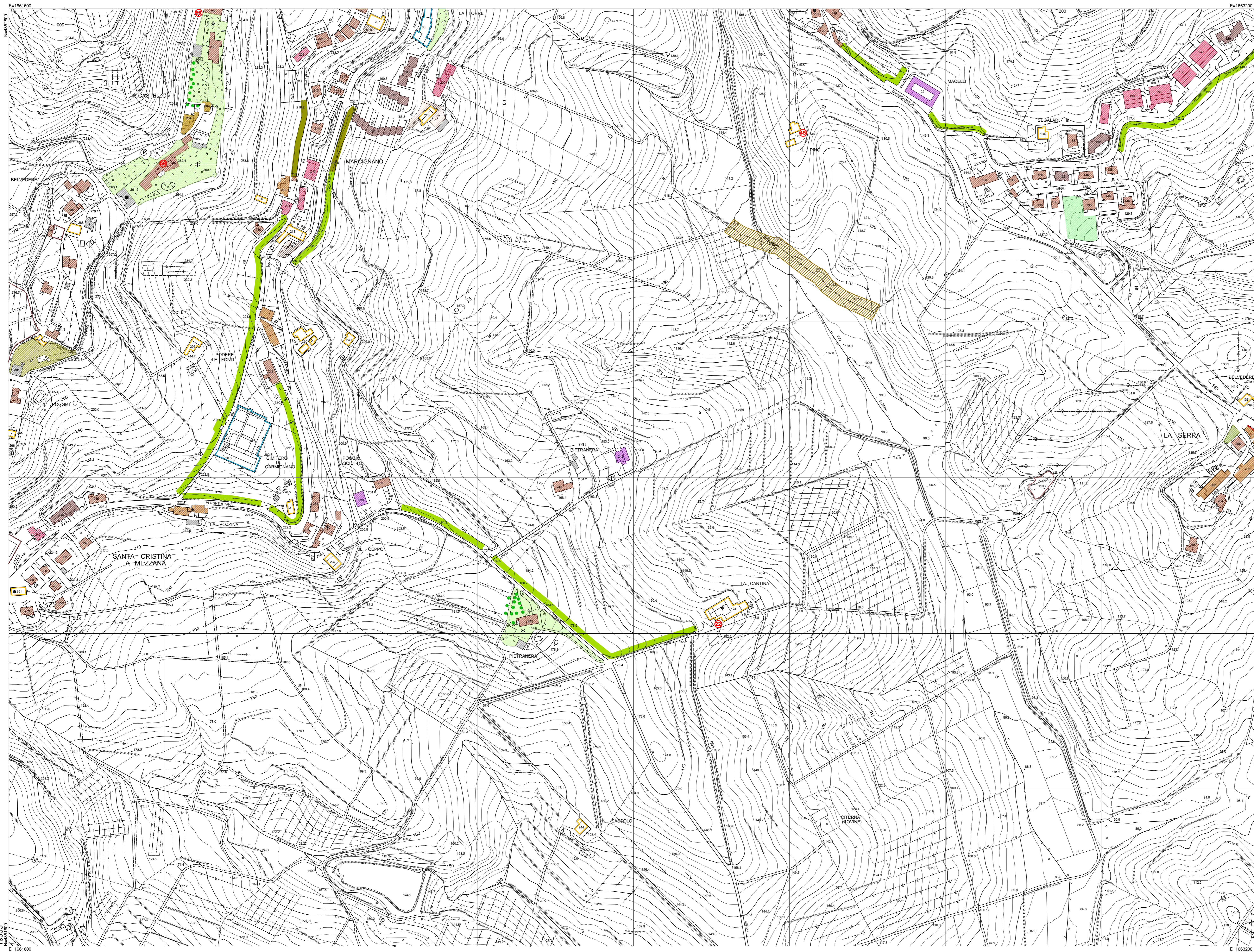


Arch. Bianca Ballestrero  
Arch. Alessandro Bertini  
Arch. Alessandra Bianco  
consulente:  
Prof. Arch. Piero Paoli

ANALISI DEL PATRIMONIO EDILIZIO E DELL'ASSETTO URBANO  
CARMIGNANO - S. CRISTINA A MEZZANA

SCALA 1:2000

TAV. QC 10



AREE EDIFICATE

- Borghi lineari lungostrada o rifusione di edifici
- Borghi storici
- Case coloniche
- Ville, villini, edifici isolati e/o con pertinenza propria
- Edifici in linea o blocchi
- Edifici a schiera
- Annessi (fienili, garages, magazzini, ecc.)
- Annessi seminterri o interrati (fienili, garages, magazzini, ecc.)
- Edifici non residenziali

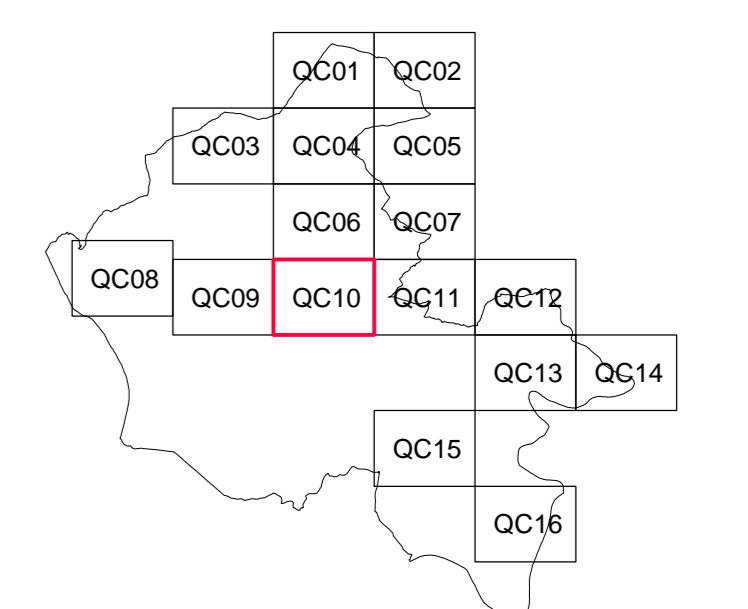
- Edifici di interesse collettivo
- Edifici e aree commerciali e/o artigianato di servizio
- Edifici artigianali o industriali
- Uffici

- Fronti commerciali-artigianato di servizio
- Fronti artigianali o industriali

- \* Edifici di interesse architettonico-documentale
- Edifici degradati e/o abbandonati
- Edifici in ristrutturazione o in costruzione

SPAZI APERTI

- Resedi privati a giardino
- Resedi privati a orto
- Parco Museo
- Aree con presenze archeologiche
- Verde pubblico o di uso pubblico
- Margini e campi coltivati
- Margini ed aree incolte
- Aree di degrado urbanistico e/o ambientale
- Aree sterminate
- Depositi all'aperto
- Cantieri
- Impianti tecnologici
- Aree di parcheggio
- Percorsi pedonali
- Alberature di pregio
- Viali
- Punti panoramici



Il numero interno nero ai singoli edifici fa riferimento alla schedatura allegata  
Il numero rosso fa riferimento alla schedatura del patrimonio di interesse storico-architettonico (ex L.59/80)  
Gli edifici rilevati a vista sono stati indicati con un perimetro tratteggiato