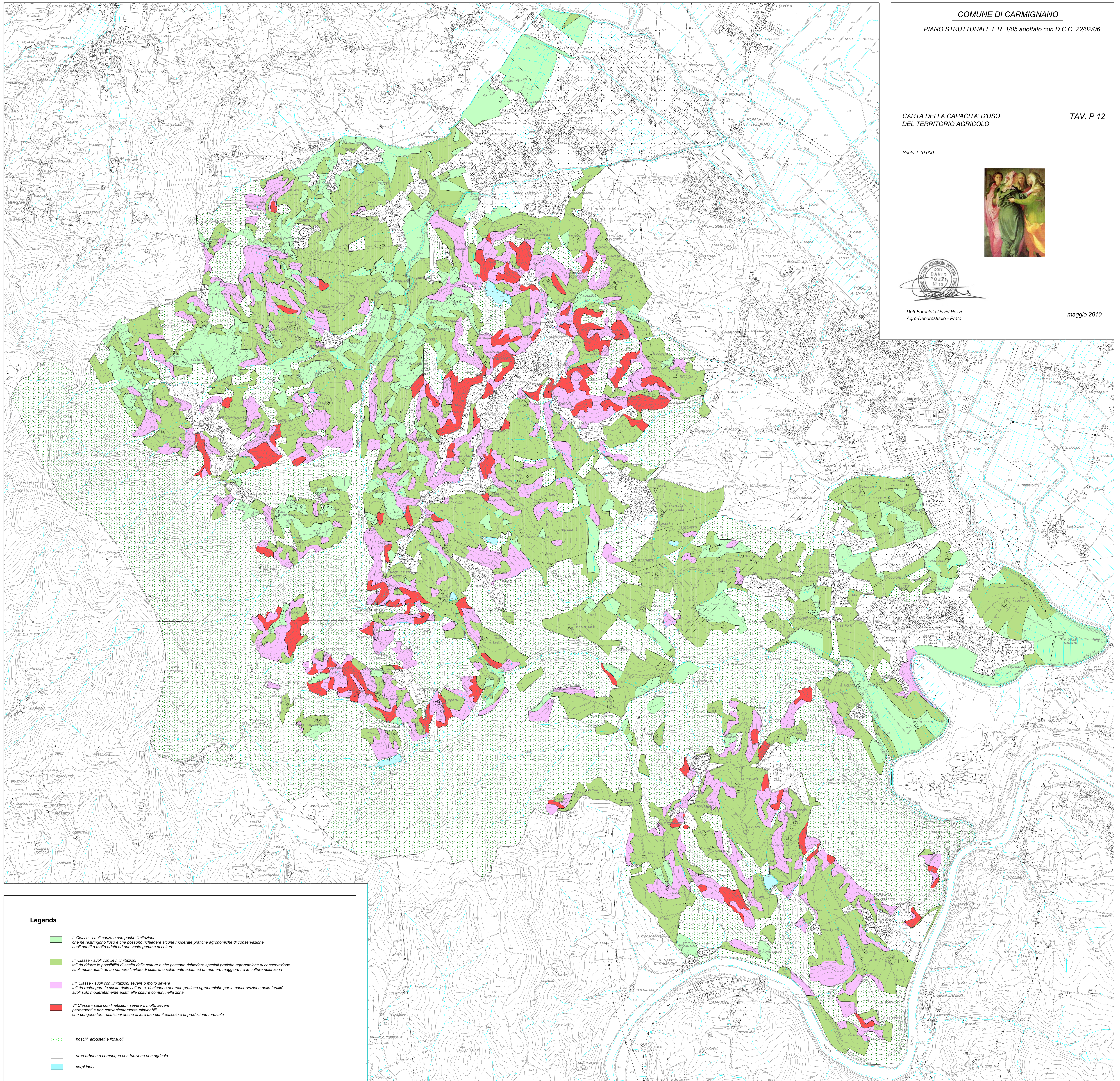


Scala 1:10.000





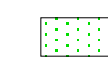
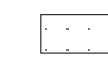



Dott. Foreste David Pozzi
Agro-Dendrostudio - Prato

maggio 2010



Legenda

-  I^a Classe - suoli senza o con poche limitazioni che ne restringono l'uso e che possono richiedere alcune moderate pratiche agronomiche di conservazione suoli adatti o molto adatti ad una vasta gamma di colture
-  II^a Classe - suoli con lievi limitazioni tali da ridurre le possibilità di scelta delle colture e che possono richiedere speciali pratiche agronomiche di conservazione suoli molto adatti ad un numero limitato di colture, o solamente adatti ad un numero maggiore tra le colture nella zona
-  III^a Classe - suoli con limitazioni severe o molto severe tali da restringere la scelta delle colture e richiedono onerose pratiche agronomiche per la conservazione della fertilità suoli solo moderatamente adatti alle colture comuni nella zona
-  V^a Classe - suoli con limitazioni severe o molto severe permanenti e non convenientemente eliminabili che pongono forti restrizioni anche al loro uso per il pascolo e la produzione forestale
-  boschi, arbusteti e fitosuoli
-  aree urbane o comunque con funzione non agricola
-  corpi idrici